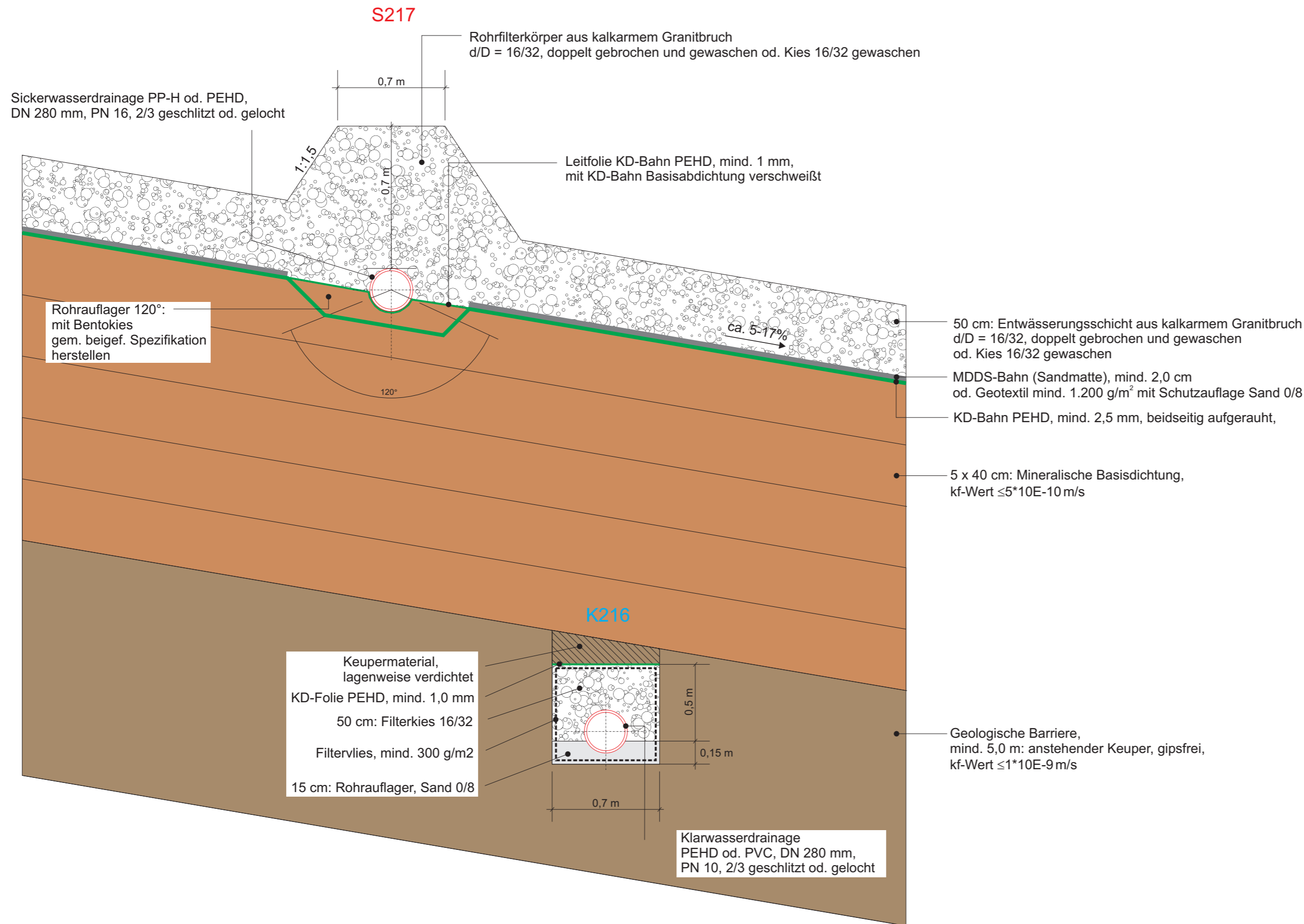


Regelquerschnitt Nr. 2: Aufbau Basisabdichtung KD-Bahn mit Rohrauflager Siwa- / Klwa-Leitungen  
 Querprofil 0+100, Längsprofil 0+30, Maßstab 1:25



**Bauherr:**  
 Landratsamt Waldshut  
 Eigenbetrieb Abfallwirtschaft  
 Waldtorstraße 1  
 79761 Waldshut-Tiengen

**Planverfasser:**  
 Henseleit & Partner GdBR  
 Eichenweg 7  
 79183 Waldkirch

<b>Projekt</b>	<b>Landratsamt Waldshut Eigenbetrieb Abfallwirtschaft Kreisabfalldeponie Lachengraben Erweiterung BA IVa</b>		
<b>Auftraggeber</b>	Landratsamt Waldshut, Eigenbetrieb Abfallwirtschaft Waldtorstrasse 1 79761 Waldshut-Tiengen		
<b>Plan</b>	RQ 2: Basisabdichtung KD-Bahn mit Siwa- und Klwa-Leitungen		
<b>Anlage Nr. 3.8</b>			
	Datum	Name	Änderungen
gezeichnet	16.07.19	aw	a
geprüft			b
freigeg.			c
			d
<b>Maßstab</b>	<b>Projekt Nr.</b>	<b>Zeichnungs Nr.</b>	<b>Format/Ausdruck</b>
1:25	1086	3.8	590x297mm / 100%
Henseleit & Partner GdBR Ingenieurbüro für Abfalltechnik, Altlastsanierung und Bauwesen Eichenweg 7, 79183 Waldkirch Tel. 07681/474369-0, Fax 07681/474369-9, info@henseleitpa.de			<b>ABFALLTECHNIK ALTLASTSANIERUNG</b>