



# ANHANG 1.26

## MAßNAHMENKATASTER TODTMOOS



### Fortschreibung Radverkehrskonzept

### Landkreis Waldshut



Planungsbüro VAR+  
Dipl.-Ing. Uwe Petry  
Riedeselstr. 48  
64283 Darmstadt

Ort und Datum:  
Darmstadt, Januar 2024

# Inhalt des Maßnahmenkatasters

- Erläuterungen
- Musterlösungen
- Übersichtskarte
- Maßnahmenübersichtstabellen
- Maßnahmenblätter

*Das Maßnahmenkataster gibt eine Übersicht über die im Rahmen des Radverkehrskonzepts geplanten Maßnahmen.*



## Erläuterungen zu den Maßnahmenübersichtstabellen

Die Maßnahmen der jeweiligen Route sind in der Maßnahmenübersichtstabelle dargestellt.

1	2	3	4	5	6	7	8	9		10	11
Maßn.-Nr.	Strecke/Knoten	Länge [m]	Klassifizierung	Führungsform im Bestand	Maßnahmenvorschlag*	Priorität	Lage Straßenname	Streckenabschnitt		Überschlägige Kostenannahme	
								von	bis		
ALB-01	S	1.420	G	Tempo-30-Zone / Mischverkehr Tempo 50	Fahrradstraße "Anlieger frei" mit einseitigem Parken (ERA-Standard)	2	Hauensteiner Straße	B 34	K 6544 - Schachener Straße	88.000 €	
ALB-02	K	-	K	Wartepflichtiges Geradeausfahren	Querungshilfe an einer abknickenden Vorfahrt (innerorts)	2	K 6544 - Alte Landstraße / Friedhofstraße	-	-	45.000 €	


### Erläuterung zu den Spalten:

1. **Maßn.-Nr.** = Maßnahmennummer
2. **Strecke / Knoten** = Definition eines Segments als Strecke oder Knoten
3. **Länge (m)** = Gerundete Länge eines Streckensegments
4. **Klassifizierung** = Klassifizierung der Straße (Kreis- / Landes- / Bundesstraße etc.)
5. **Führungsform im Bestand** = Vorhandene Führungsform für den Radverkehr
6. **Maßnahmenvorschlag** = Geplante Führungsform eines Segments
7. **Priorität** = Priorität der Maßnahme
8. **Lage Straßenname** = Standort des Segments
9. **Streckenabschnitt von** = Beginn des Segments mit Straßennamen
10. **Streckenabschnitt bis** = Ende des Segments mit Straßennamen
11. **Überschlägige Kostenannahme** = Kostenschätzung für die Umsetzung der Maßnahme


## Maßnahmenblätter

Die Maßnahmenblätter erläutern und verorten jede Maßnahme detailliert. Die Blätter enthalten folgende Informationen:

- Allgemeine Angaben zum Segment (Typ, Route, Straßenname, Streckenabschnitt von / bis, Länge der Strecke)
- Kartenausschnitt mit Lage des Segments
- Luftbild zur Verortung der Maßnahme
- IST-Zustand (Klassifizierung\*, Beschreibung des Zustandes)
- Maßnahme (Beschreibung der Musterlösung auf Basis der Vorgaben aus dem RadNETZ BW, Erläuterung der Maßnahme, Überschlägige Kostenannahme und Priorität)
- Bild (Foto der Situation vor Ort)
- Musterlösung (schematische Abbildung der vorgeschlagenen Musterlösung)





Fortschreibung Radverkehrskonzept Landkreis Waldshut  
Maßnahmennummer: ALB-01



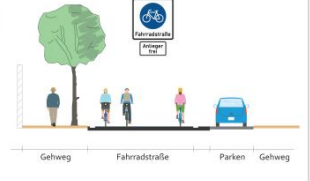
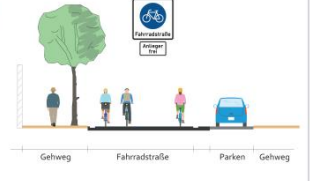
---

Allgemein	Kommune: Albruck Straße: Hauensteiner Straße Von: B 34 Bis: K 6544 - Schachener Straße	Routenkategorie: P Strecke / Knoten: S Streckenlänge [m]: 1.420 Inner- / Außerorts: i
-----------	---	--

---

Bestand	Ist-Zustand: Tempo-30-Zone / Mischverkehr Tempo 50 Klassifizierung: G
Maßnahmenvorschlag	Musterlösung: Fahrradstraße "Anlieger frei" mit einseitigem Parken (ERA-Standard)  Zusätzliche Erläuterung: Einrichtung einer Fahrradstraße. Längsparkstände markieren und im Sinne der Verkehrsberuhigung ordnen.  Alternative: Im kompletten Streckenabschnitt Tempo-30-Zone einrichten.  Überschlägige Kostenannahme (netto): 88.000 € <span style="float: right;">Priorität: 2</span>

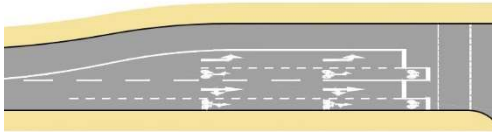
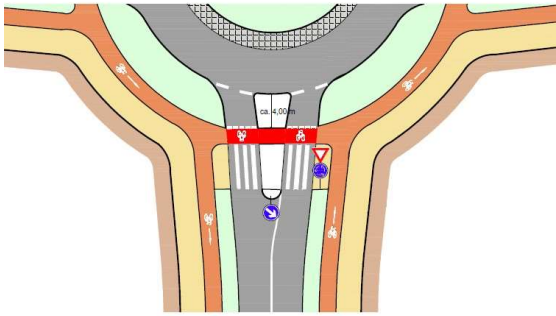
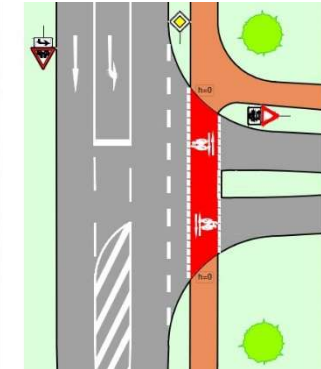



Fortschreibung Radverkehrskonzept Landkreis Waldshut
15.01.2024

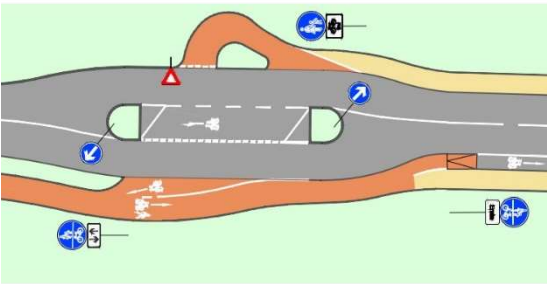
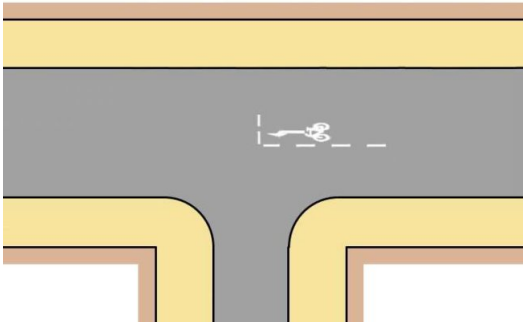
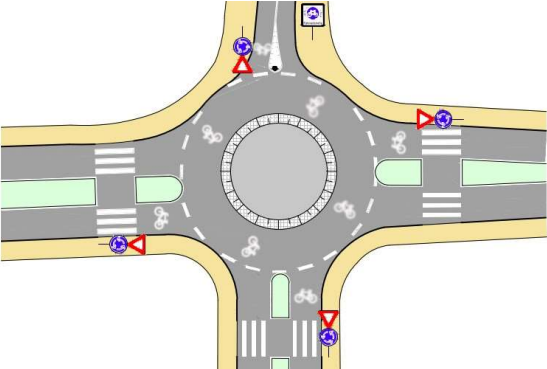
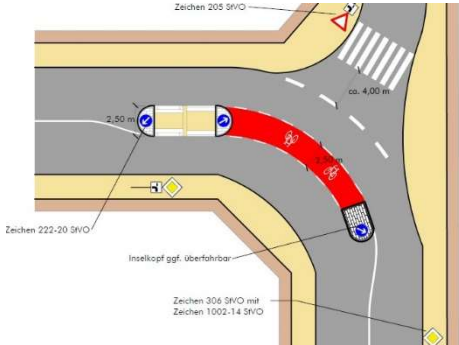
\* B: Bundesstraße; L: Landesstraße; K: Kreisstraße; G: Gemeindestraße

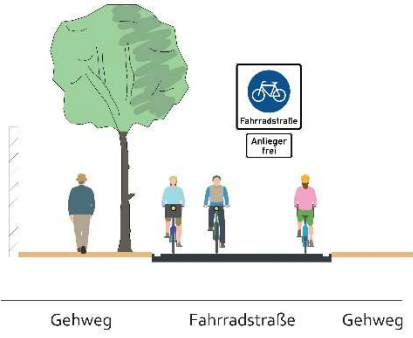
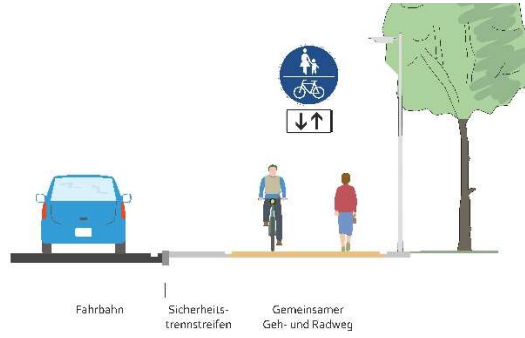
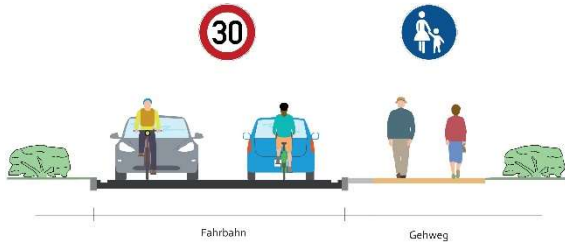
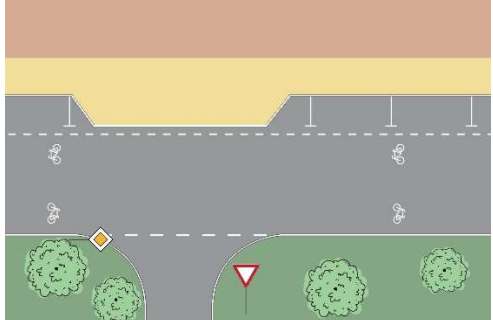
**Für das Radverkehrskonzept LK Waldshut verwendete Musterlösungen**

Für die Maßnahmenplanung wurden die Qualitätsstandards, die die notwendigen Breiten für Radverkehrsanlagen beinhalten aus den „Empfehlungen für Radverkehrsanlagen“ der FGSV sowie den „Musterlösungen für Radverkehrsanlagen in Baden-Württemberg“ und weiteren angegebenen Dokumenten abgeleitet. Die folgende tabellarische Übersicht zeigt alle Musterlösungen, die im Rahmen der Maßnahmenplanung für den Landkreis Waldshut genutzt wurden.

Knotenpunkte		
Lfd. Nr.	Erläuterung	Darstellung
1.	<p>Radverkehrsführung an Knotenpunkten</p> <p>Links abbiegender Radverkehr direkte Führung - Schutzstreifen</p>	
2.	<p>Radverkehrsführung an Kreisverkehren</p> <p>Kreisverkehr - Führung des Radverkehrs auf Radwegen</p>	
3.	<p>Führungsformen außerorts</p> <p>Bevorrechtigter straßenbegleitender Zweirichtungsradweg</p>	

Knotenpunkte		
Lfd. Nr.	Erläuterung	Darstellung
4.	<p>Führungsformen außerorts</p> <p>Querungsstelle Radroute mit wartepflichtigem Radverkehr</p>	
5.	<p>Überquerung außerorts</p> <p>Geteilte Querungshilfe bei Radverkehrsführung im Zuge land- und forstwirtschaftlicher Wege sowie Anliegerstraßen</p>	
6.	<p>Überquerung zwischen freier Strecke und Ortsdurchfahrt</p> <p>Auflösung Zweirichtungsradweg ohne Mittelinsel, Querungsbedarf am Radwegende, Benutzungspflicht</p>	
7.	<p>Überquerung zwischen freier Strecke und Ortsdurchfahrt</p> <p>Auflösung Zweirichtungsradweg mit Mittelinsel, Querungsbedarf am Radwegende, Benutzungspflicht</p>	

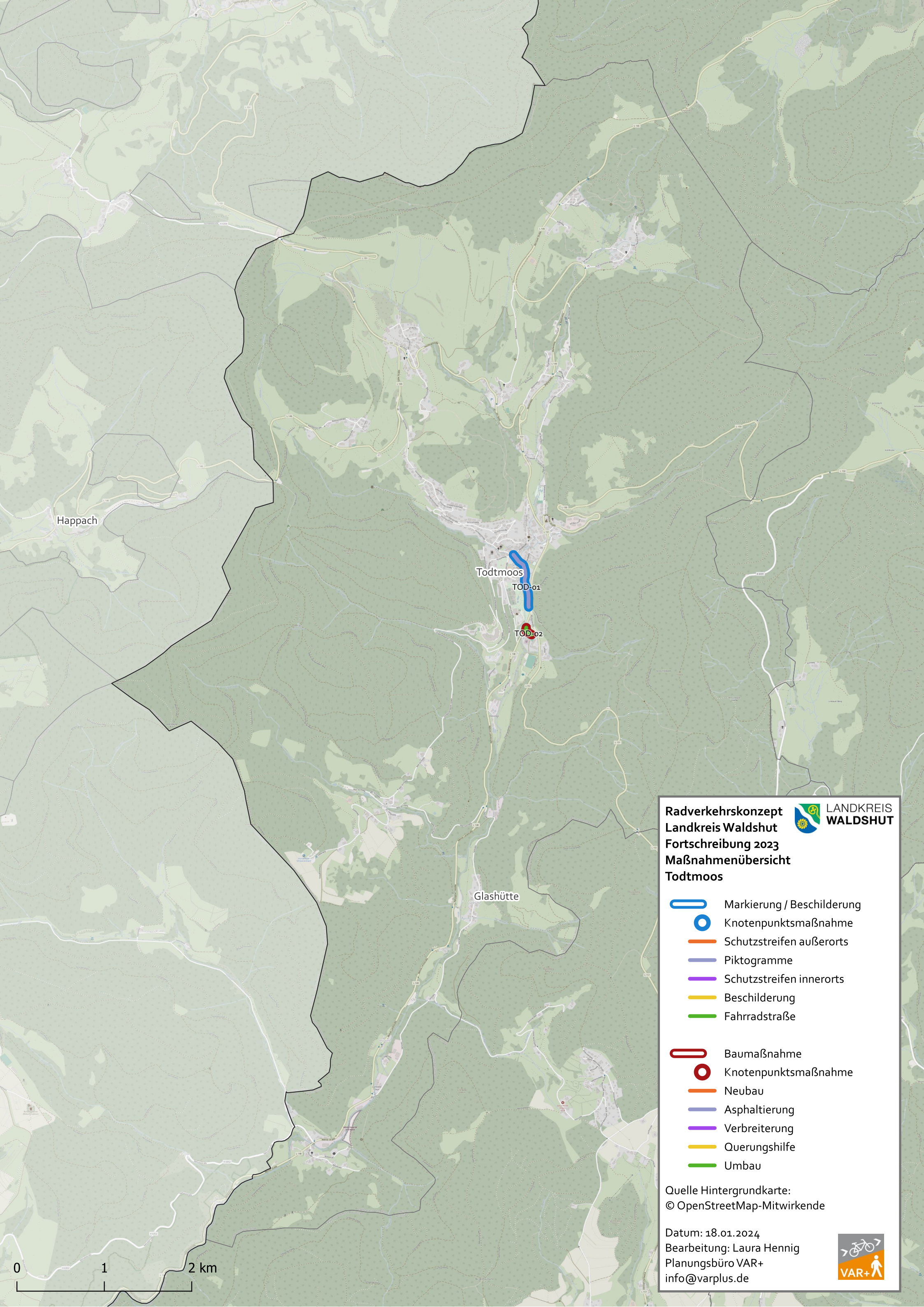
Knotenpunkte		
Lfd. Nr.	Erläuterung	Darstellung
8.	<p>Überquerung zwischen freier Strecke und Ortsdurchfahrt</p> <p>Auflösung Zweirichtungsradweg mit Mittelinsel, Querungsbedarf am Radweganfang, Benutzungspflicht</p>	
9.	<p>Wartepflichtiges Linksabbiegen</p> <p>Aufstellbereich für Radfahrer zum Linksabbiegen</p>	
10.	<p>Radverkehrsführung an Kreisverkehren</p> <p>Markierung von Piktogrammen auf der Fahrbahn des Kreisverkehrs</p>	
11.	<p>Radverkehrsführung an Knotenpunkten</p> <p>Querungshilfe an einer abknickenden Vorfahrt (innerorts)</p>	 <p>Zeichen 205 SVO</p> <p>2,50 m</p> <p>ca. 4,00 m</p> <p>Zeichen 222-20 SVO</p> <p>Inselkopf ggf. überfahrbar</p> <p>Zeichen 306 SVO mit Zeichen 1002-14 SVO</p>

Strecken		
Lfd. Nr.	Erläuterung	Darstellung
1.	<p>Mischverkehr innerorts oder außerorts</p> <p>Fahrradstraße "Anlieger frei" (ERA-Standard) mit oder ohne einseitiges Parken</p>	 <p>Gehweg      Fahrradstraße      Gehweg</p>
2.	<p>Gemeinsamer Geh- und Radweg</p> <p>Innerorts oder außerorts Selbständig, einseitig oder beidseitig Ein- oder Zweirichtungsverkehr</p>	 <p>Fahrbahn      Sicherheits-trennstreifen      Gemeinsamer Geh- und Radweg</p>
3.	<p>Mischverkehr innerorts oder außerorts</p> <p>Führung im Mischverkehr bei Geschwindigkeitsbegrenzung 30km/h</p>	 <p>Fahrbahn      Gehweg</p>
4.	<p>Mischverkehr innerorts oder außerorts</p> <p>Piktogrammreihe einseitig oder beidseitig mit oder ohne einseitiges Parken</p>	



Strecken		
Lfd. Nr.	Erläuterung	Darstellung
5.	<p>Getrennte Radwegeführung</p> <p>Radweg beidseitig mit Einrichtungsverkehr (ERA-Standard)</p>	<p>Radweg Sicherheitsstreifen Fahrbahn Sicherheitsstreifen Radweg</p>
6.	<p>Mischverkehr innerorts oder außerorts</p> <p>Piktogrammreihe mit Winkelpfeilen beidseitig</p>	
7.	<p>Mischverkehr innerorts oder außerorts</p> <p>Schutzstreifen einseitig oder beidseitig Ohne oder mit Parken einseitig / beidseitig / alternierend</p>	
8.	<p>Verbindung im Wirtschaftswegenetz</p> <p>Wirtschaftsweg Aus- oder Neubau Mit oder ohne Hinweis auf gegenseitige Rücksicht</p>	<p>Wirtschaftsweg</p>





Happach

Todtmoos

TOD-01

TOD-02

Glashütte

**Radverkehrskonzept  
Landkreis Waldshut  
Fortschreibung 2023  
Maßnahmenübersicht  
Todtmoos**

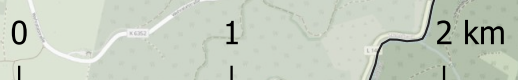


- Markierung / Beschilderung
- Knotenpunktsmaßnahme
- Schutzstreifen außerorts
- Piktogramme
- Schutzstreifen innerorts
- Beschilderung
- Fahrradstraße

- Baumaßnahme
- Knotenpunktsmaßnahme
- Neubau
- Asphaltierung
- Verbreiterung
- Querungshilfe
- Umbau

Quelle Hintergrundkarte:  
© OpenStreetMap-Mitwirkende

Datum: 18.01.2024  
Bearbeitung: Laura Hennig  
Planungsbüro VAR+  
info@varplus.de





Maßn.-Nr.	Strecke/ Knoten	Länge [m]	Klassifi- zierung	Führungsform im Bestand	Maßnahmenvorschlag*	Prio- rität	Lage Straßenname	Streckenabschnitt		Überschlägige Kosten- annahme
								von	bis	
TOD-01	S	465	G	Tempo-30-Zone	Piktogrammkette beidseitig	2	Murgtalstraße	Hauptstraße	L 148	5.500 €
TOD-02	S	85	G	Befestigter Weg	Bestehenden Weg sichern und vom Parkplatz baulich trennen.	2	Weg entlang Parkplatz	L 148	Jägermatt	10.500 €
<b>Summe</b>		<b>550</b>								<b>16.000 €</b>

**Gesamtkosten für Maßnahmen auf Gemeindestraßen**

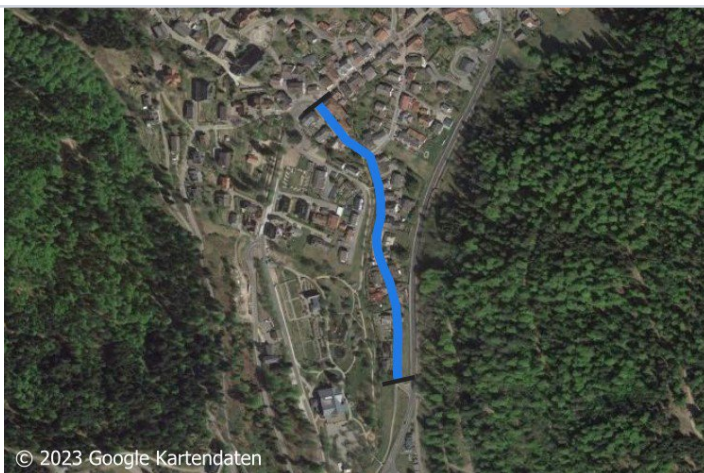
**16.000 €**

\* Siehe Katasterband: Musterlösungen

Allgemein

Kommune: Todtmoos  
 Straße: Murgtalstraße  
 Von: Hauptstraße  
 Bis: L 148

Routenkategorie: B  
 Strecke / Knoten: S  
 Streckenlänge [m]: 465  
 Inner- / Außerorts: i



Bestand

Ist-Zustand: Tempo-30-Zone  
 Klassifizierung: G

Maßnahmenvorschlag

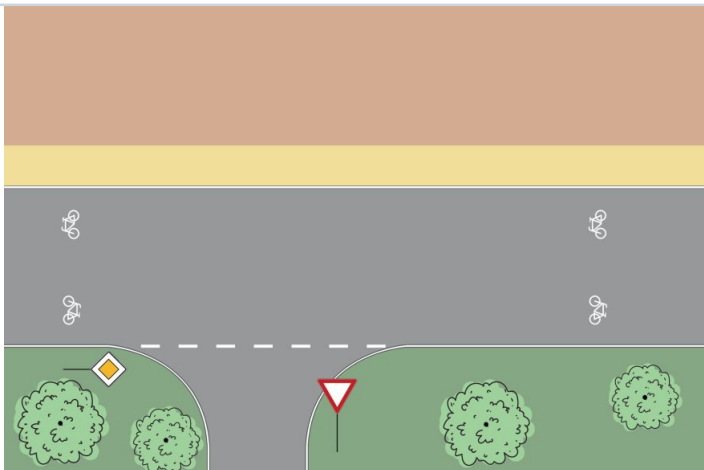
Musterlösung: Piktogrammreihe beidseitig

Zusätzliche Erläuterung: Schulweg, Piktogrammreihe beidseitig auf der Fahrbahn markieren, um Schülerverkehr abzusichern und zu stärken.

Alternative: Einrichtung Fahrradstraße prüfen.

Überschlägige Kostenannahme (netto): 5.500 €

Priorität: 2



Allgemein

Kommune: Todtmoos  
 Straße: Weg entlang Parkplatz  
 Von: L 148  
 Bis: Jägermatt

Routenkategorie: B  
 Strecke / Knoten: S  
 Streckenlänge [m]: 85  
 Inner- / Außerorts: i



Bestand

Ist-Zustand: Befestigter Weg  
 Klassifizierung: G

Maßnahmenvorschlag

Musterlösung: Keine Musterlösung

Zusätzliche Erläuterung: Bestehenden Weg sichern und vom Parkplatz baulich trennen.

Alternative:

Überschlägige Kostenannahme (netto): 10.500 €

Priorität: 2

