



ANHANG 1.27

MAßNAHMENKATASTER

ÜHLINGEN-BIRKENDORF



Fortschreibung Radverkehrskonzept

Landkreis Waldshut



Planungsbüro VAR+
Dipl.-Ing. Uwe Petry
Riedeselstr. 48
64283 Darmstadt

Ort und Datum:
Darmstadt, Januar 2024

Inhalt des Maßnahmenkatasters

- Erläuterungen
- Musterlösungen
- Übersichtskarte
- Maßnahmenübersichtstabellen
- Maßnahmenblätter

Das Maßnahmenkataster gibt eine Übersicht über die im Rahmen des Radverkehrskonzepts geplanten Maßnahmen.



Erläuterungen zu den Maßnahmenübersichtstabellen

Die Maßnahmen der jeweiligen Route sind in der Maßnahmenübersichtstabelle dargestellt.

1	2	3	4	5	6	7	8	9		10	11
Maßn.-Nr.	Strecke/Knoten	Länge [m]	Klassifizierung	Führungsform im Bestand	Maßnahmenvorschlag*	Priorität	Lage Straßenname	Streckenabschnitt		Überschlägige Kostenannahme	
								von	bis		
ALB-01	S	1.420	G	Tempo-30-Zone / Mischverkehr Tempo 50	Fahrradstraße "Anlieger frei" mit einseitigem Parken (ERA-Standard)	2	Hauensteiner Straße	B 34	K 6544 - Schachener Straße	88.000 €	
ALB-02	K	-	K	Wartepflichtiges Geradeausfahren	Querungshilfe an einer abknickenden Vorfahrt (innerorts)	2	K 6544 - Alte Landstraße / Friedhofstraße	-	-	45.000 €	

Erläuterung zu den Spalten:


1. **Maßn.-Nr.** = Maßnahmennummer
2. **Strecke / Knoten** = Definition eines Segments als Strecke oder Knoten
3. **Länge (m)** = Gerundete Länge eines Streckensegments
4. **Klassifizierung** = Klassifizierung der Straße (Kreis- / Landes- / Bundesstraße etc.)
5. **Führungsform im Bestand** = Vorhandene Führungsform für den Radverkehr
6. **Maßnahmenvorschlag** = Geplante Führungsform eines Segments
7. **Priorität** = Priorität der Maßnahme
8. **Lage Straßenname** = Standort des Segments
9. **Streckenabschnitt von** = Beginn des Segments mit Straßennamen
10. **Streckenabschnitt bis** = Ende des Segments mit Straßennamen
11. **Überschlägige Kostenannahme** = Kostenschätzung für die Umsetzung der Maßnahme

Maßnahmenblätter

Die Maßnahmenblätter erläutern und verorten jede Maßnahme detailliert. Die Blätter enthalten folgende Informationen:



- Allgemeine Angaben zum Segment (Typ, Route, Straßenname, Streckenabschnitt von / bis, Länge der Strecke)
- Kartenausschnitt mit Lage des Segments
- Luftbild zur Verortung der Maßnahme
- IST-Zustand (Klassifizierung*, Beschreibung des Zustandes)
- Maßnahme (Beschreibung der Musterlösung auf Basis der Vorgaben aus dem RadNETZ BW, Erläuterung der Maßnahme, Überschlägige Kostenannahme und Priorität)
- Bild (Foto der Situation vor Ort)
- Musterlösung (schematische Abbildung der vorgeschlagenen Musterlösung)

Fortschreibung Radverkehrskonzept Landkreis Waldshut
Maßnahmennummer: ALB-01


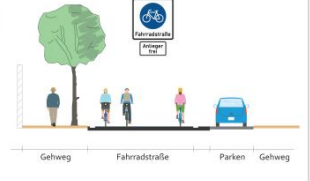


LANDKREIS
WALDSHUT

Allgemein	Kommune: Albruck Straße: Hauensteiner Straße Von: B 34 Bis: K 6544 - Schachener Straße	Routenkategorie:	P
		Strecke / Knoten:	S
		Streckenlänge [m]:	1.420
		Inner- / Außerorts:	i

Bestand	Ist-Zustand: Tempo-30-Zone / Mischverkehr Tempo 50 Klassifizierung: G
Maßnahmenvorschlag	Musterlösung: Fahrradstraße "Anlieger frei" mit einseitigem Parken (ERA-Standard) Zusätzliche Erläuterung: Einrichtung einer Fahrradstraße. Längsparkstände markieren und im Sinne der Verkehrsberuhigung ordnen. Alternative: Im kompletten Streckenabschnitt Tempo-30-Zone einrichten. Überschlägige Kostenannahme (netto): 88.000 € Priorität: 2

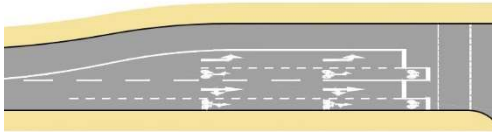
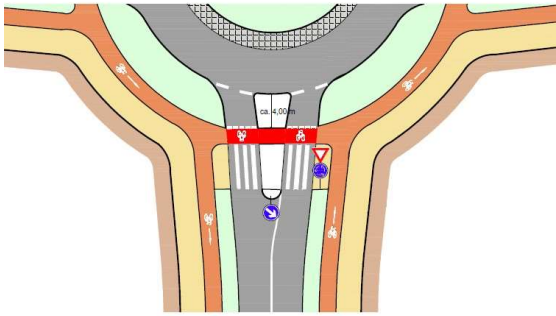
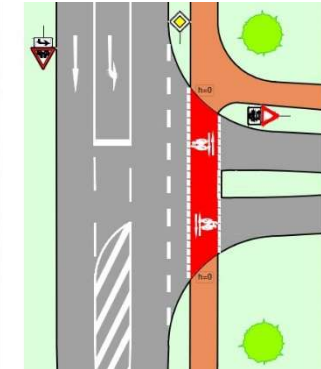



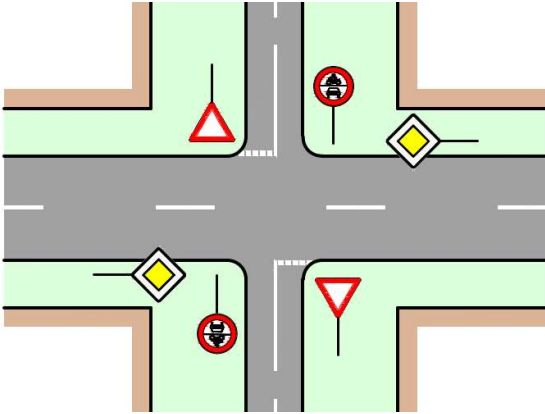
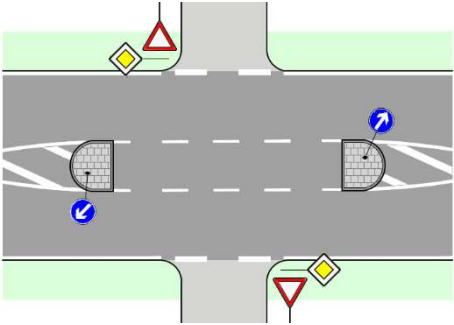
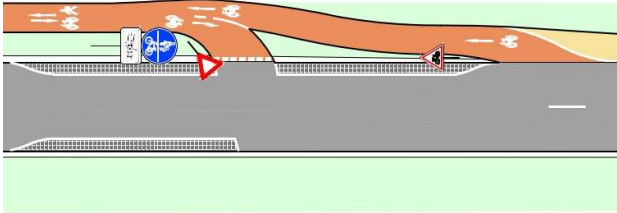
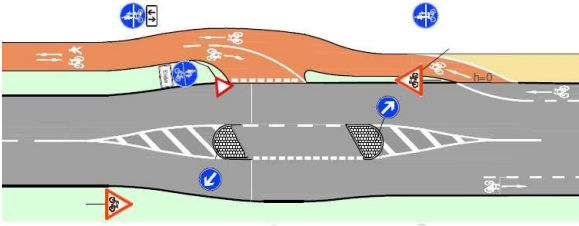
Fortschreibung Radverkehrskonzept Landkreis Waldshut
15.01.2024

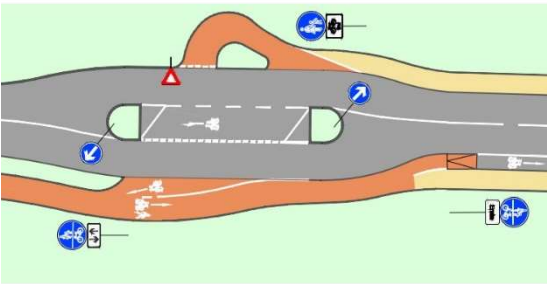
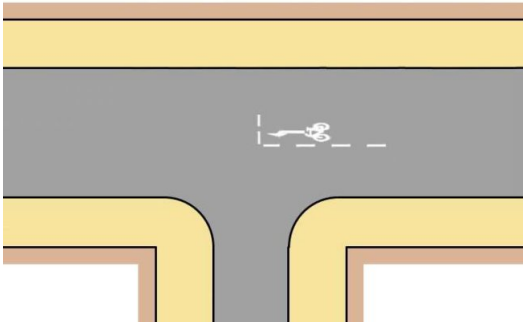
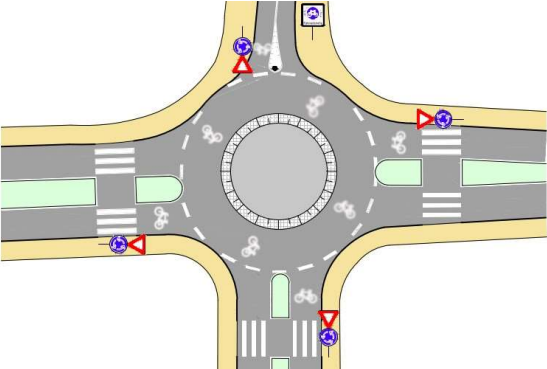
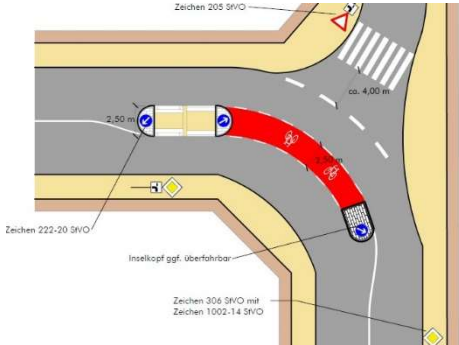
* B: Bundesstraße; L: Landesstraße; K: Kreisstraße; G: Gemeindestraße

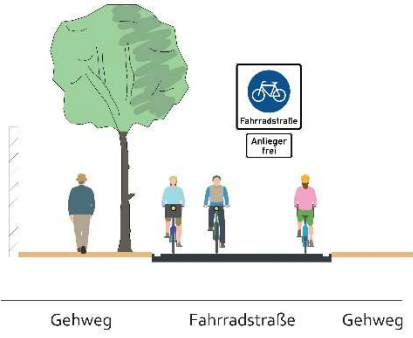
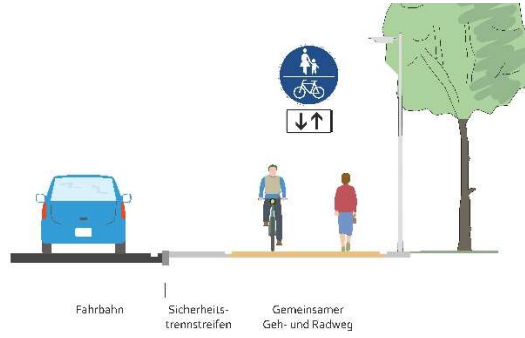
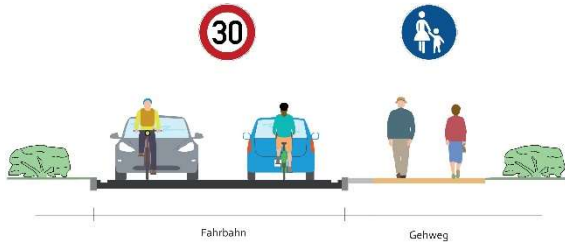
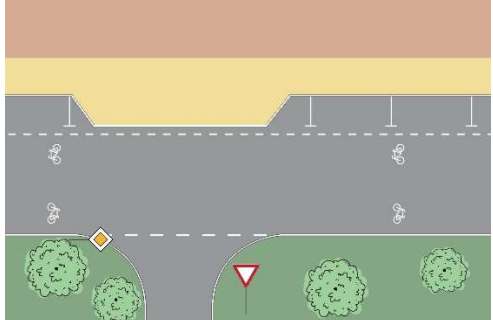
Für das Radverkehrskonzept LK Waldshut verwendete Musterlösungen

Für die Maßnahmenplanung wurden die Qualitätsstandards, die die notwendigen Breiten für Radverkehrsanlagen beinhalten aus den „Empfehlungen für Radverkehrsanlagen“ der FGSV sowie den „Musterlösungen für Radverkehrsanlagen in Baden-Württemberg“ und weiteren angegebenen Dokumenten abgeleitet. Die folgende tabellarische Übersicht zeigt alle Musterlösungen, die im Rahmen der Maßnahmenplanung für den Landkreis Waldshut genutzt wurden.

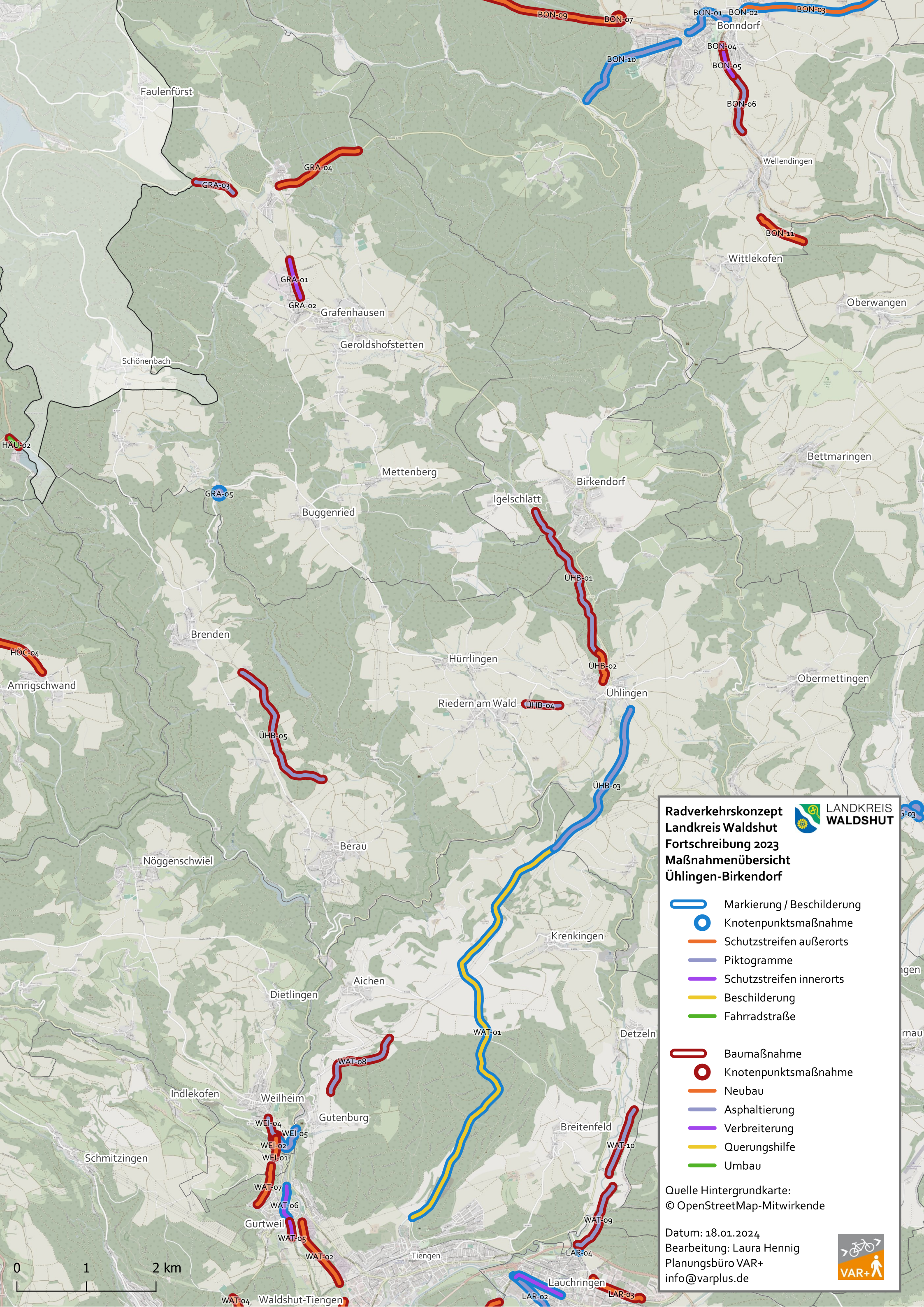
Knotenpunkte		
Lfd. Nr.	Erläuterung	Darstellung
1.	<p>Radverkehrsführung an Knotenpunkten</p> <p>Links abbiegender Radverkehr direkte Führung - Schutzstreifen</p>	
2.	<p>Radverkehrsführung an Kreisverkehren</p> <p>Kreisverkehr - Führung des Radverkehrs auf Radwegen</p>	
3.	<p>Führungsformen außerorts</p> <p>Bevorrechtigter straßenbegleitender Zweirichtungsradweg</p>	

Knotenpunkte		
Lfd. Nr.	Erläuterung	Darstellung
4.	<p>Führungsformen außerorts</p> <p>Querungsstelle Radroute mit wartepflichtigem Radverkehr</p>	
5.	<p>Überquerung außerorts</p> <p>Geteilte Querungshilfe bei Radverkehrsführung im Zuge land- und forstwirtschaftlicher Wege sowie Anliegerstraßen</p>	
6.	<p>Überquerung zwischen freier Strecke und Ortsdurchfahrt</p> <p>Auflösung Zweirichtungsradweg ohne Mittelinsel, Querungsbedarf am Radwegende, Benutzungspflicht</p>	
7.	<p>Überquerung zwischen freier Strecke und Ortsdurchfahrt</p> <p>Auflösung Zweirichtungsradweg mit Mittelinsel, Querungsbedarf am Radwegende, Benutzungspflicht</p>	

Knotenpunkte		
Lfd. Nr.	Erläuterung	Darstellung
8.	<p>Überquerung zwischen freier Strecke und Ortsdurchfahrt</p> <p>Auflösung Zweirichtungsradweg mit Mittelinsel, Querungsbedarf am Radweganfang, Benutzungspflicht</p>	
9.	<p>Wartepflichtiges Linksabbiegen</p> <p>Aufstellbereich für Radfahrer zum Linksabbiegen</p>	
10.	<p>Radverkehrsführung an Kreisverkehren</p> <p>Markierung von Piktogrammen auf der Fahrbahn des Kreisverkehrs</p>	
11.	<p>Radverkehrsführung an Knotenpunkten</p> <p>Querungshilfe an einer abknickenden Vorfahrt (innerorts)</p>	

Strecken		
Lfd. Nr.	Erläuterung	Darstellung
1.	<p>Mischverkehr innerorts oder außerorts</p> <p>Fahrradstraße "Anlieger frei" (ERA-Standard) mit oder ohne einseitiges Parken</p>	 <p>Gehweg Fahrradstraße Gehweg</p>
2.	<p>Gemeinsamer Geh- und Radweg</p> <p>Innerorts oder außerorts Selbständig, einseitig oder beidseitig Ein- oder Zweirichtungsverkehr</p>	 <p>Fahrbahn Sicherheits-trennstreifen Gemeinsamer Geh- und Radweg</p>
3.	<p>Mischverkehr innerorts oder außerorts</p> <p>Führung im Mischverkehr bei Geschwindigkeitsbegrenzung 30km/h</p>	 <p>Fahrbahn Gehweg</p>
4.	<p>Mischverkehr innerorts oder außerorts</p> <p>Piktogramm-kette einseitig oder beidseitig mit oder ohne einseitiges Parken</p>	

Strecken		
Lfd. Nr.	Erläuterung	Darstellung
5.	<p>Getrennte Radwegführung</p> <p>Radweg beidseitig mit Einrichtungsverkehr (ERA-Standard)</p>	
6.	<p>Mischverkehr innerorts oder außerorts</p> <p>Piktogrammreihe mit Winkelpfeilen beidseitig</p>	
7.	<p>Mischverkehr innerorts oder außerorts</p> <p>Schutzstreifen einseitig oder beidseitig Ohne oder mit Parken einseitig / beidseitig / alternierend</p>	
8.	<p>Verbindung im Wirtschaftswegenetz</p> <p>Wirtschaftsweg Aus- oder Neubau Mit oder ohne Hinweis auf gegenseitige Rücksicht</p>	



**Radverkehrskonzept
Landkreis Waldshut
Fortschreibung 2023
Maßnahmenübersicht
Ühlingen-Birkendorf**



- Markierung / Beschilderung
- Knotenpunktsmaßnahme
- Schutzstreifen außerorts
- Piktogramme
- Schutzstreifen innerorts
- Beschilderung
- Fahrradstraße
- Baumaßnahme
- Knotenpunktsmaßnahme
- Neubau
- Asphaltierung
- Verbreiterung
- Querungshilfe
- Umbau

Quelle Hintergrundkarte:
© OpenStreetMap-Mitwirkende

Datum: 18.01.2024
Bearbeitung: Laura Hennig
Planungsbüro VAR+
info@varplus.de



Maßnahmenvorschläge Gemeinde Ühlingen-Birkendorf



Maßn.-Nr.	Strecke/Knoten	Länge [m]	Klassifizierung	Führungsform im Bestand	Maßnahmenvorschlag*	Priorität	Lage Straßenname	Streckenabschnitt		Überschlägige Kosten- annahme
								von	bis	
ÜHB-01	S	2.765	G	Wirtschaftsweg	Wirtschaftsweg mit neuer Asphaltierung auf wassergebundener Decke (3-m-Standard)	2	Weg im Schlüchtal	Badesee	Brücke zum SV Uehlingen	1.120.000 €
ÜHB-02	S	525	G	Pfade	Wirtschaftsweg Neubau (3-m-Standard)	1	Weg entlang Schlücht	Brücke zum SV Uehlingen	Leo-Villinger-Weg	510.000 €
ÜHB-03	S	2.795	G	Mischverkehr Tempo 100	Piktogrammreihe beidseitig	1	Straße von Ühlingen nach Berghaus	Ühlingen	Straße nach Krenkingen	140.000 €
ÜHB-04	S	570	G/K	Wirtschaftsweg	Wirtschaftsweg mit neuer Asphaltierung auf wassergebundener Decke (3-m-Standard)	2	Wirtschaftsweg zw. K 6503 und "Im Hard"	K 6503 - Harbuckstraße	Übergang Asphaltierung	240.000 €

* Siehe Katasterband: Musterlösungen

Maßnahmenvorschläge Gemeinde Ühlingen-Birkendorf



Maßn.-Nr.	Strecke/ Knoten	Länge [m]	Klassifi- zierung	Führungsform im Bestand	Maßnahmenvorschlag*	Prio- rität	Lage Straßenname	Streckenabschnitt		Überschlägige Kosten- annahme
								von	bis	
ÜHB-05	S	2.560	G/K	Wirtschaftsweg	Wirtschaftsweg (3-m-Standard)	2	Waldweg parallel K 6594	Berauer Wuhr	Äußere Höfe	930.000 €
Summe		9.215								2.940.000 €

Gesamtkosten für Maßnahmen auf Gemeindestraßen

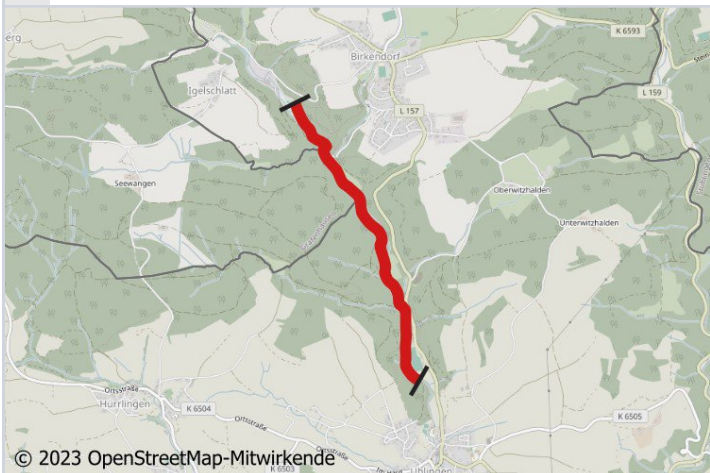
1.770.000 €

* Siehe Katasterband: Musterlösungen

Allgemein

Kommune: Ühlingen-Birkendorf
Straße: Weg im Schlüchtal
Von: Badesee
Bis: Brücke zum SV Uehlingen

Routenkategorie: P
Strecke / Knoten: S
Streckenlänge [m]: 2.765
Inner- / Außerorts: a



Bestand

Ist-Zustand: Wirtschaftsweg
Klassifizierung: G

Maßnahmenvorschlag

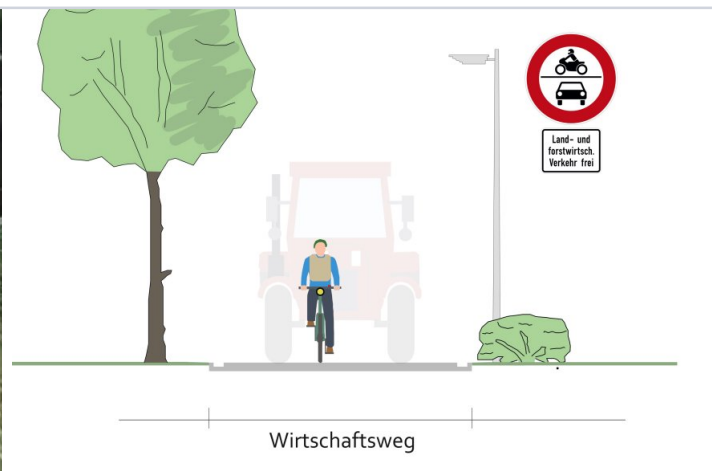
Musterlösung: Wirtschaftsweg mit neuer Asphaltierung auf wassergebundener Decke (3-m-Standard)

Zusätzliche Erläuterung: Asphaltierung der Verbindung im Schlüchtal. Vereinbarkeit mit Nutzung als Wanderweg prüfen.

Alternative:

Überschlägige Kostenannahme (netto): 1.120.000 €

Priorität: 2



Allgemein

Kommune: Ühlingen-Birkendorf
 Straße: Weg entlang Schlücht
 Von: Brücke zum SV Uehlingen
 Bis: Leo-Villinger-Weg

Routenkategorie: P
 Strecke / Knoten: S
 Streckenlänge [m]: 525
 Inner- / Außerorts: a



Bestand

Ist-Zustand: Pfade
 Klassifizierung: G

Maßnahmenvorschlag

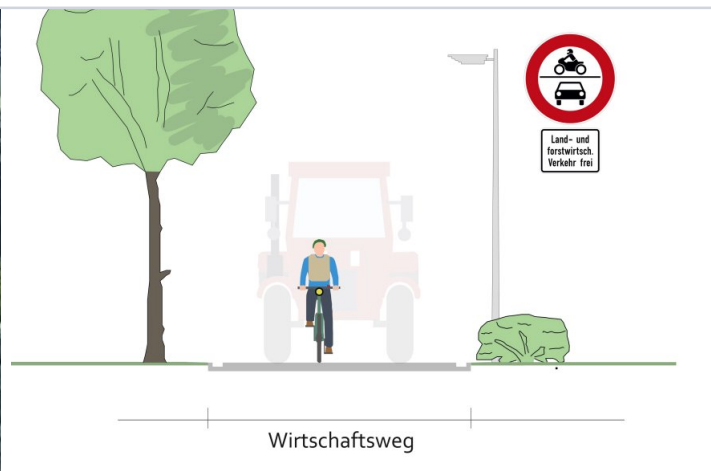
Musterlösung: Wirtschaftsweg Neubau (3-m-Standard)

Zusätzliche Erläuterung: Neubau eines Wirtschaftswegs (asphaltiert) in Anbindung an Holzweg. Verschiedene Varianten für den Verlauf denkbar und zu prüfen. Durchgängige Asphaltierung der Radverbindung Richtung Birkendorf anstreben.

Alternative: Wirtschaftsweg mit wassergebundener Decke (gute Qualität) bauen.

Überschlägige Kostenannahme (netto): 510.000 €

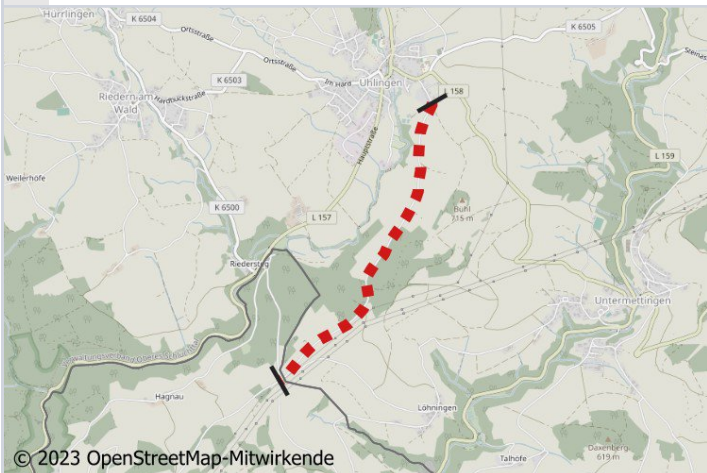
Priorität: 1



Allgemein

Kommune: Ühlingen-Birkendorf
 Straße: Straße von Ühlingen nach Berghaus
 Von: Ühlingen
 Bis: Straße nach Krenkingen

Routenkategorie: P
 Strecke / Knoten: S
 Streckenlänge [m]: 2.795
 Inner- / Außerorts: a



Bestand

Ist-Zustand: Mischverkehr Tempo 100
 Klassifizierung: G

Maßnahmenvorschlag

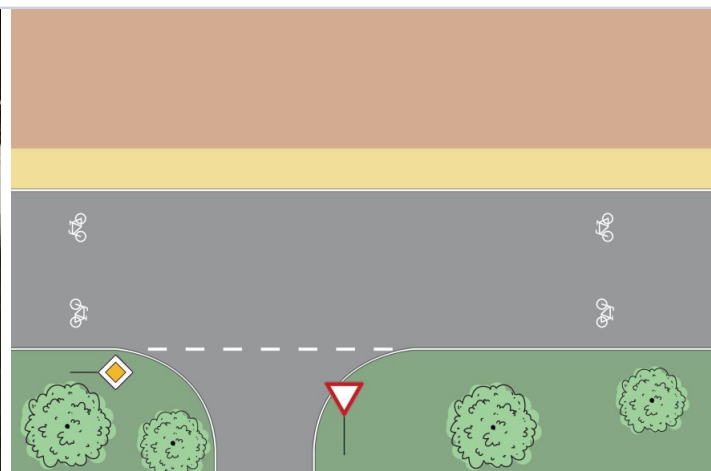
Musterlösung: Piktogrammreihe beidseitig

Zusätzliche Erläuterung: Beschränkung der zul. Höchstgeschwindigkeit auf 50 als Zielsetzung, optional nur auf unübersichtlichen Abschnitten, sonst Tempo 70 prüfen. Markierung von Piktogrammen in regelmäßigen Abständen (~100 - 200 m), insbesondere vor Kurvenbereichen und VZ 138 in beiden Richtungen aufstellen. Schadhafte Oberfläche abschnittsweise ausbessern.

Alternative: Beschränkung der Zufahrt für Kfz-Verkehr (optional durch Einrichtung einer reinen Fahrradstraße) prüfen. Notwendigkeit von Modalfiltern zur Sicherstellung des Verbots beobachten.

Überschlägige Kostenannahme (netto): 140.000 €

Priorität: 1



Allgemein

Kommune: Ühlingen-Birkendorf
 Straße: Wirtschaftsweg zw. K 6503 und "Im Hard"
 Von: K 6503 - Hardbuckstraße
 Bis: Übergang Asphaltierung

Routenkategorie: B
 Strecke / Knoten: S
 Streckenlänge [m]: 570
 Inner- / Außerorts: a



Bestand

Ist-Zustand: Wirtschaftsweg
 Klassifizierung: G/K

Maßnahmenvorschlag

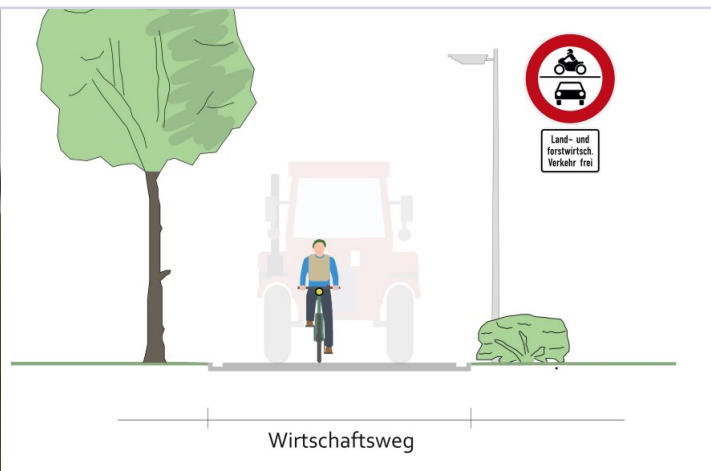
Musterlösung: Wirtschaftsweg mit neuer Asphaltierung auf wassergebundener Decke (3-m-Standard)

Zusätzliche Erläuterung: Bestehenden Weg durchgängig asphaltieren und 3 m breite Radverbindung herstellen. Anbindung herstellen. Verlegung der Radwegweisung nach Realisierung der Verbindung.

Alternative:

Überschlägige Kostenannahme (netto): 240.000 €

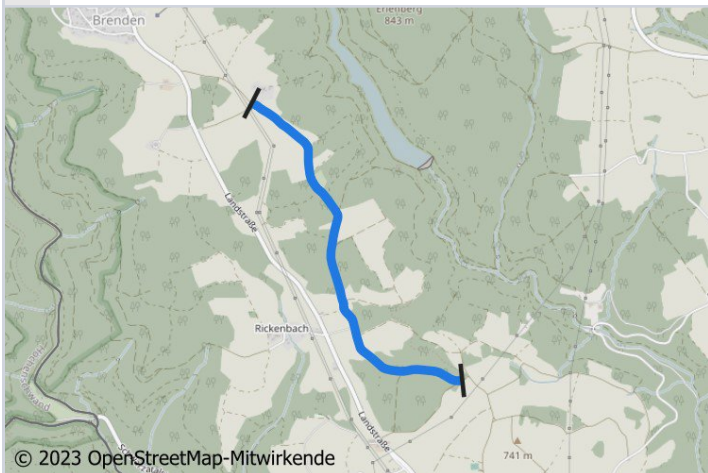
Priorität: 2



Allgemein

Kommune: Ühlingen-Birkendorf
Straße: Waldweg parallel K 6594
Von: Berauer Wuhr
Bis: Äußere Höfe

Routenkategorie: B
Strecke / Knoten: S
Streckenlänge [m]: 2.560
Inner- / Außerorts: a



Bestand

Ist-Zustand: Wirtschaftsweg
Klassifizierung: G/K

Maßnahmenvorschlag

Musterlösung: Wirtschaftsweg (3-m-Standard)

Zusätzliche Erläuterung: Bestehenden Weg durchgängig asphaltieren, schadhafte Abschnitte grundhaft sanieren.

Alternative:

Überschlägige Kostenannahme (netto): 930.000 €

Priorität: 2

