



Waldwegeinstandhaltungsarbeiten im Zuständigkeitsbereich des Landesbetriebs Forst Baden-Württemberg (ForstBW)

Leistungsbeschreibung

1 Allgemeines für alle Lose

Die Unterhaltung und Instandsetzung wassergebundener Waldwege besteht aus den in der Losbeschreibung aufgeführten Arbeits- und Liefervorgängen (Positionen). Bei den Mengenangaben handelt es sich um Schätzwerte, die tatsächlich angeforderte Leistung kann also davon abweichen. Materialanlieferungen verstehen sich frei Baustelle, Maschineneinsätze verstehen sich inkl. Anfahrt- bzw. Transport und Maschinenführer. Die Gebote sind netto an zugegeben.

Der Auftraggeber legt größten Wert auf Termintreue. Die Terminvereinbarung erfolgt in Absprache mit den örtlichen Revierleitenden, mit einer Frist von 7 Kalendertagen zum geplanten Arbeitsbeginn. Der Auftraggeber behält sich kurzfristige Terminänderungen aufgrund ungünstiger Witterung vor. Laufende Arbeiten können bei ungeeigneter Witterung durch den Revierleiter eingestellt werden.

Wichtiger Hinweis:

Grundsätzlich wird bei allen Wegebaumaßnahmen standorttypisches, natürliches Material aus Steinbrüchen (vorliegendes Ausgangsgestein, d.h. Material aus der gleichen geologischen Formation mit vergleichbarem pH-Wert.) verwendet. **Das Wegebaumaterial bzw. der Ort der Gewinnung sind vor Angebotsabgabe mit dem jeweiligen Revierleiter (Kontakt siehe Losbeschreibung) abzustimmen.** Es erfolgt kein Einbau von Fremdmaterial, ebenso darf kein Recyclingmaterial verwendet werden.

Der jeweilige **Arbeitsauftrag** regelt die qualitativen Details der Arbeitsausführung hinsichtlich dessen:

- Arbeitsvorhaben
- Arbeitssicherheit
- Örtlichkeit

Der Arbeitsauftrag wird nach Zuschlag und jeweils vor Arbeitsbeginn im Zuge der örtlichen Einweisung in die Arbeitsfläche ausgehändigt und besprochen.

Im Vorfeld der Angebotsabgabe sind Fragen zum Arbeitsauftrag an den unten angegebenen Revierleitenden zu richten. Es wird empfohlen, die Maßnahmen vor Angebotsabgabe zu besichtigen. Für eine Besichtigung bitte den jeweiligen Revierleiter kontaktieren:

Los	Revier	Revierleiter	Kontakt
1	02_Rickenbach	Werner Gebhard	0175 – 2231965
	09_Herrischried	Johannes Behringer	0172 – 7211479
2	09_Herrischried	Johannes Behringer	0172 – 7211479
3	05_Schwarzenbach	Daniel Lorek	0162 - 2762338
4	14_Mutterslehen	Wolfgang Steier	0170 – 4500044
5	20_Höchenschwand	Robert Becker	0175 - 2224974
6	27_Küssaberg	Berthold Schmid	0175 - 1831127
7	02_Rickenbach	Werner Gebhardt	0175 – 2231965
	09_Herrischried	Johannes Behringer	0172 – 7211479
8	05_Schwarzenbach	Daniel Lorek	0162 - 2762338
	06_Todtmoos	Peter Herbst	0172 - 7251924
	08_Ibach	Christoph Wehle	0172 - 7251142
9	11_Albtal	Roland Behringer	0170 – 4500046
	13_St. Blasien	Martin Morbach	0170 – 4500045
10	12_Wolfsboden	Ulrich Lentmaier	0175 – 1804482
	14_Mutterslehen	Wolfgang Steier	0170 – 4500044
11	21_Waldshut	Carmen Kellermann	0173 - 3519003
	19_Weilheim	Thomas Bernecker	0175 - 2224953
12	20_Höchenschwand	Robert Becker	0175 - 2224974
13	25_Hohentengen	Michael Albrecht	0172 - 7622310
	27_Küssaberg	Berthold Schmid	0175 - 1831127
14	30_Bettmaringen	Wolfdieter Haug	0173 – 3025997
	33_Brenden	Hubert Heilig	0172 – 7408636
15	36_Ebnet	Bastian Weiß	0175 – 1804543
	37_Sommerau	Rainer Epple	0175 – 1804544
	39_Boll	Michael Eisele	0172 - 1808446
	40_Wutach	Martin Schwenninger	0175 - 1804545
16	37_Sommerau	Rainer Epple	0175 – 1804544

E-Mail-Kontakt:

Vorname.Nachname@landkreis-waldshut.de

2 Losverzeichnis

Wegeunterhalt						
Pos.	Los	Leistungsbeschreibung	Revier	Revierleiter	Einheit	lfm
1	1	Lichtraumprofilschneider	02_Rickenbach	Gebhardt	lfm	1.000
			09_Herrischried	Behringer J.	lfm	2.500

Wegeunterhalt						
Pos.	Los	Leistungsbeschreibung	Revier	Revierleiter	Einheit	lfm
2	2	Böschungsmulcher	09_Herrischried	Behringer J.	lfm	18.000
	3		05_Schwarzenbach	Lorek	lfm	3.500
	4		14_Mutterslehen	Steier	lfm	1.000
	5		20_Höchenschwand	Becker	lfm	3.000
	6		27_Küssaberg	Schmid	lfm	1.100

			Los:	7		
			Revier:	02_Rickenbach	09_Herrischried	
				Gebhardt	Behringer J.	
Pos.	Leistungsbeschreibung					Leistung gesamt
Wegeunterhalt			Einheit			
4	Regelquerschnitt des Wegekörpers mit Grader und vorhandenem Material wiederherstellen, Schlaglöcher und Verdrückungen beseitigen und verdichten		lfm	4.000	1.250	5.250
5	Abwalzen mit Vibrationswalze		lfm		1.250	1.250
Wegeinstandsetzung		Körnung				
6	Lieferung und Einbau von Mineralbeton (Schotter-Splitt-Sand-Gemisch) frei Baustelle inkl. gleichmäßiger Schüttung oder punktuelle Ablage nach Vorgabe und Abwalzen mit Vibrationswalze	0/32	to	150	500	650
Hinweise zum Los:				Mineralbeton aus Tiefenstein oder Kleines Wiesental		

		Los:		8			
		Revier:		05_Schwarzenbach	06_Todtmoos	08_Ibach	
				Loek	Herbst	Wehle	
Pos.	Leistungsbeschreibung						Leistung gesamt
Wegeunterhalt		Einheit					
3	Grabenreinigung einseitig (wenn beidseitig dann doppelte Menge) mit Radbagger und Trapezlöffel inkl. Räumgut aus dem Graben entfernen (Grabenlöffel nur in Absprache)	lfm				500	500
4	Regelquerschnitt des Wegekörpers mit Grader und vorhandenem Material wiederherstellen, Schlaglöcher und Verdrückungen beseitigen und verdichten	lfm		3.000	5.500	3.000	11.500
5	Abwalzen mit Vibrationswalze	lfm		1.000		3.000	4.000
Wegeinstandsetzung		Körnung					
6	Lieferung und Einbau von Mineralbeton (Schotter-Splitt-Sand-Gemisch) frei Baustelle inkl. gleichmäßiger Schüttung oder punktuelle Ablage nach Vorgabe und Abwalzen mit Vibrationswalze	0/22	to			200	200
		0/32	to	250	340		590
8	Lieferung und Einbau von Schroppen frei Baustelle inkl. gleichmäßiger Schüttung oder punktuelle Ablage nach Vorgabe und Abwalzen mit Vibrationswalze	65/150	to	80			80
11	Lieferung und Einbau von Stahlbeton-Rohren mit Glockenmuffe inklusive Erdarbeiten, DIN 400		lfm		10		10
13	Radbagger > 12 to mit Räum- und Tiefschaufel für Arbeiten im Zeitlohn; Maschine inkl. Fahrer		Std	8	12		20
Hinweise zum Los:				Mineralbeton aus Tiefenstein oder Bernau			

			Los	9		
			Revier	11_Albtal	13_St. Blasien	
				Behringer R.	Morbach	
Pos.	Leistungsbeschreibung					Leistung gesamt
Wegeunterhalt			Einheit			
4	Regelquerschnitt des Wegekörpers mit Grader und vorhandenem Material wiederherstellen, Schlaglöcher und Verdrückungen beseitigen und verdichten		lfm	3.000	4.000	7.000
5	Abwalzen mit Vibrationswalze		lfm		4.000	4.000
Wegeinstandsetzung		Körnung				
6	Lieferung und Einbau von Mineralbeton (Schotter-Splitt-Sand-Gemisch) frei Baustelle inkl. gleichmäßiger Schüttung oder punktuelle Ablage nach Vorgabe und Abwalzen mit Vibrationswalze	0/16	to	180		180
		0/22	to		300	300
		0/32	to		100	100
11	Lieferung und Einbau von Stahlbeton-Rohren mit Glockenmuffe inklusive Erdarbeiten, DIN 400		lfm		50	50
13	Radbagger > 12 to mit Räum- und Tiefschaufel für Arbeiten im Zeitlohn; Maschine inkl. Fahrer		Std	5	15	20
Hinweise zum Los:				Mineralbeton aus Tiefenstein		

Pos.	Leistungsbeschreibung	Einheit	Los		Leistung gesamt
			12_Wolfsboden	14_Mutterslehen	
			Lentmaier	Steier	
Wegeunterhalt					
3	Grabenreinigung einseitig (wenn beidseitig dann doppelte Menge) mit Radbagger und Trapezlöffel inkl. Räumgut aus dem Graben entfernen (Grabenlöffel nur in Absprache)	lfm		500	500
4	Regelquerschnitt des Wegekörpers mit Grader und vorhandenem Material wiederherstellen, Schlaglöcher und Verdrückungen beseitigen und verdichten	lfm	2.000	2.400	4.400
5	Abwalzen mit Vibrationswalze	lfm	2.000		2.000

Wegeinstandsetzung		Körnung				
6	Lieferung und Einbau von Mineralbeton (Schotter-Splitt-Sand-Gemisch) frei Baustelle inkl. gleichmäßiger Schüttung oder punktuelle Ablage nach Vorgabe und Abwalzen mit Vibrationswalze	0/16	to		200	200
		0/32	to		650	650
11	Lieferung und Einbau von Stahlbeton-Rohren mit Glockenmuffe inklusive Erdarbeiten, DIN 400		lfm	50		50
12	Kettenbagger > 14 to mit Räum- und Tiefschaufel für Arbeiten im Zeitlohn; Maschine inkl. Fahrer		Std	50		50
13	Radbagger > 12 to mit Räum- und Tiefschaufel für Arbeiten im Zeitlohn; Maschine inkl. Fahrer		Std	25		25

Hinweise zum Los:

Mineralbeton aus Bernau, Tiefenstein oder Bärenthal

			Los	11		
			Revier	21_Waldshut	19_Weilheim	
				Kellermann	Bernecker	
Pos.	Leistungsbeschreibung					Leistung gesamt
Wegeunterhalt			Einheit			
4	Regelquerschnitt des Wegekörpers mit Grader und vorhandenem Material wiederherstellen, Schlaglöcher und Verdrückungen beseitigen und verdichten		lfm	1.700	1.200	2.900
5	Abwalzen mit Vibrationswalze		lfm	1.700		1.700

Wegeinstandsetzung		Körnung				
6	Lieferung und Einbau von Mineralbeton (Schotter-Splitt-Sand-Gemisch) frei Baustelle inkl. gleichmäßiger Schüttung oder punktuelle Ablage nach Vorgabe und Abwalzen mit Vibrationswalze	0/16	to		120	120
		0/32	to	100	270	370
		0/56	to		100	100
13	Radbagger > 12 to mit Räum- und Tiefschaufel für Arbeiten im Zeitlohn; Maschine inkl. Fahrer		Std		8	8
Hinweise zum Los:				Mineralbeton aus Detzeln oder Tiefenstein		

		Los	12
		Revier	20_Höchenschwand
			Becker
Pos.	Leistungsbeschreibung		Leistung gesamt
Wegeunterhalt		Einheit	
4	Regelquerschnitt des Wegekörpers mit Grader und vorhandenem Material wiederherstellen, Schlaglöcher und Verdrückungen beseitigen und verdichten	lfm	3.000
5	Abwalzen mit Vibrationswalze	lfm	3.000
Wegeinstandsetzung		Körnung	
6	Lieferung und Einbau von Mineralbeton (Schotter-Splitt-Sand-Gemisch) frei Baustelle inkl. gleichmäßiger Schüttung oder punktuelle Ablage nach Vorgabe und Abwalzen mit Vibrationswalze	0/16	to 60
		0/32	to 170
12	Kettenbagger > 14 to mit Räum- und Tiefschaufel für Arbeiten im Zeitlohn; Maschine inkl. Fahrer		Std 10
Hinweise zum Los:			Mineralbeton aus Tiefenstein oder Detzeln

			Los	13		
			Revier	25_Hohentengen	27_Küssaberg	
				Albrecht	Schmid	
Pos.	Leistungsbeschreibung					Leistung gesamt
Wegeunterhalt			Einheit			
4	Regelquerschnitt des Wegekörpers mit Grader und vorhandenem Material wiederherstellen, Schlaglöcher und Verdrückungen beseitigen und verdichten		lfm	3.000		3.000
5	Abwalzen mit Vibrationswalze		lfm	3.000		3.000

Wegeinstandsetzung		Körnung				
6	Lieferung und Einbau von Mineralbeton (Schotter-Splitt-Sand-Gemisch) frei Baustelle inkl. gleichmäßiger Schüttung oder punktuelle Ablage nach Vorgabe und Abwalzen mit Vibrationswalze	0/32	to	50	40	90

**Hinweise
zum Los:**

Mineralbeton aus Detzeln

			Los	14		
			Revier	30_Bettmaringen	33_Brenden	
				Haug	Heilig	
Pos.	Leistungsbeschreibung					Leistung gesamt
Wegeunterhalt			Einheit			
3	Grabenreinigung einseitig (wenn beidseitig dann doppelte Menge) mit Radbagger und Trapezlöffel inkl. Räumgut aus dem Graben entfernen (Grabenlöffel nur in Absprache)		lfm		5.000	5.000
4	Regelquerschnitt des Wegekörpers mit Grader und vorhandenem Material wiederherstellen, Schlaglöcher und Verdrückungen beseitigen und verdichten		lfm	2.550		2.550
5	Abwalzen mit Vibrationswalze		lfm	3.000		3.000

Wegeinstandsetzung		Körnung				
6	Lieferung und Einbau von Mineralbeton (Schotter-Splitt-Sand-Gemisch) frei Baustelle inkl. gleichmäßiger Schüttung oder punktuelle Ablage nach Vorgabe und Abwalzen mit Vibrationswalze	0/22	to	200	150	350
		0/32	to	1.000	250	1.250
		0/45	to	50		50
7	Lieferung und Einbau von Schotter frei Baustelle inkl. gleichmäßiger Schüttung oder punktuelle Ablage nach Vorgabe und Abwalzen mit Vibrationswalze	45/56	to		100	100
11	Lieferung und Einbau von Stahlbeton-Rohren mit Glockenmuffe inklusive Erdarbeiten, DIN 400		lfm		6	6

Hinweise zum Los:

Mineralbeton aus Detzeln oder Bärental

		Los					15	
		Revier	36_Ebnet	37_Sommerau	39_Boll	40_Wutach		
			Weiß	Epple	Schwenninger	Eisele		
Pos.	Leistungsbeschreibung	Einheit						Leistung gesamt
Wegeunterhalt								
3	Grabenreinigung einseitig (wenn beidseitig dann doppelte Menge) mit Radbagger und Trapezlöffel inkl. Räumgut aus dem Graben entfernen (Grabenlöffel nur in Absprache)	lfm	8.000	1.100	3.500			12.600
4	Regelquerschnitt des Wegekörpers mit Grader und vorhandenem Material wiederherstellen, Schlaglöcher und Verdrückungen beseitigen und verdichten	lfm	3.580	3.800				7.380
5	Abwalzen mit Vibrationswalze	lfm		3.800				3.800

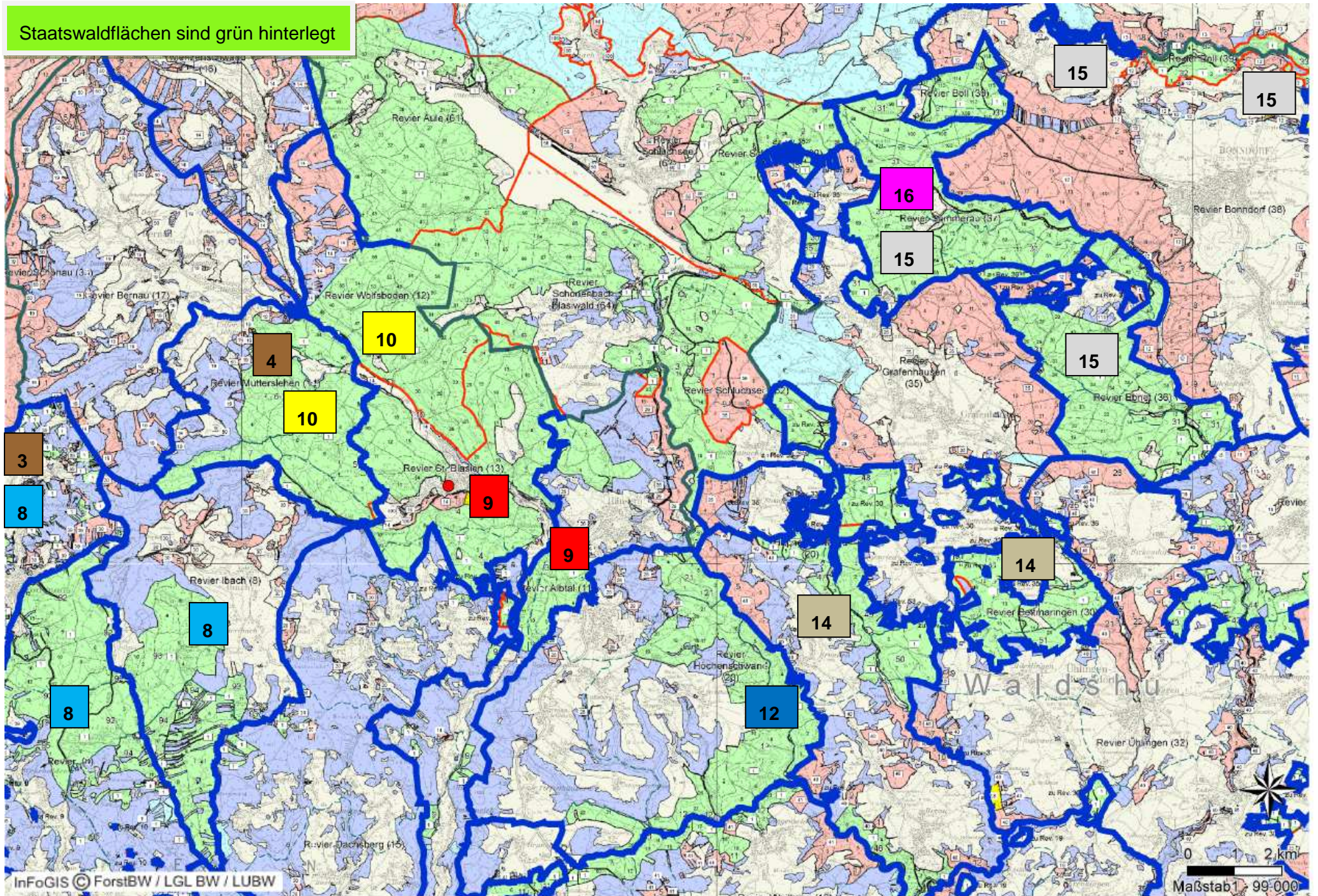
Wegeinstandsetzung		Körnung						
6	Lieferung und Einbau von Mineralbeton (Schotter-Splitt-Sand-Gemisch) frei Baustelle inkl. gleichmäßiger Schüttung oder punktuelle Ablage nach Vorgabe und Abwalzen mit Vibrationswalze	0/16	to	100				100
		0/22	to	100	70			170
		0/32	to	320	700	50	100	1.170
9	Lieferung und Einbau von Fels ab Wand 0/X frei Baustelle zur Befestigung einer Rückegasse / Ausbau zum Maschinenweg. Verdichten mit Rüttelwalze oder Rüttelplatte am Bagger	0/X Fels ab Wand		200				200
10	Lieferung und Einbau von Stahlbeton-Rohren mit Glockenmuffe inklusive Erdarbeiten, DIN 500		lfm	6				6
11	Lieferung und Einbau von Stahlbeton-Rohren mit Glockenmuffe inklusive Erdarbeiten, DIN 400		lfm			30		30
12	Kettenbagger > 14 to mit Räum- und Tiefschaufel für Arbeiten im Zeitlohn; Maschine inkl. Fahrer		Std	12	24		8	44

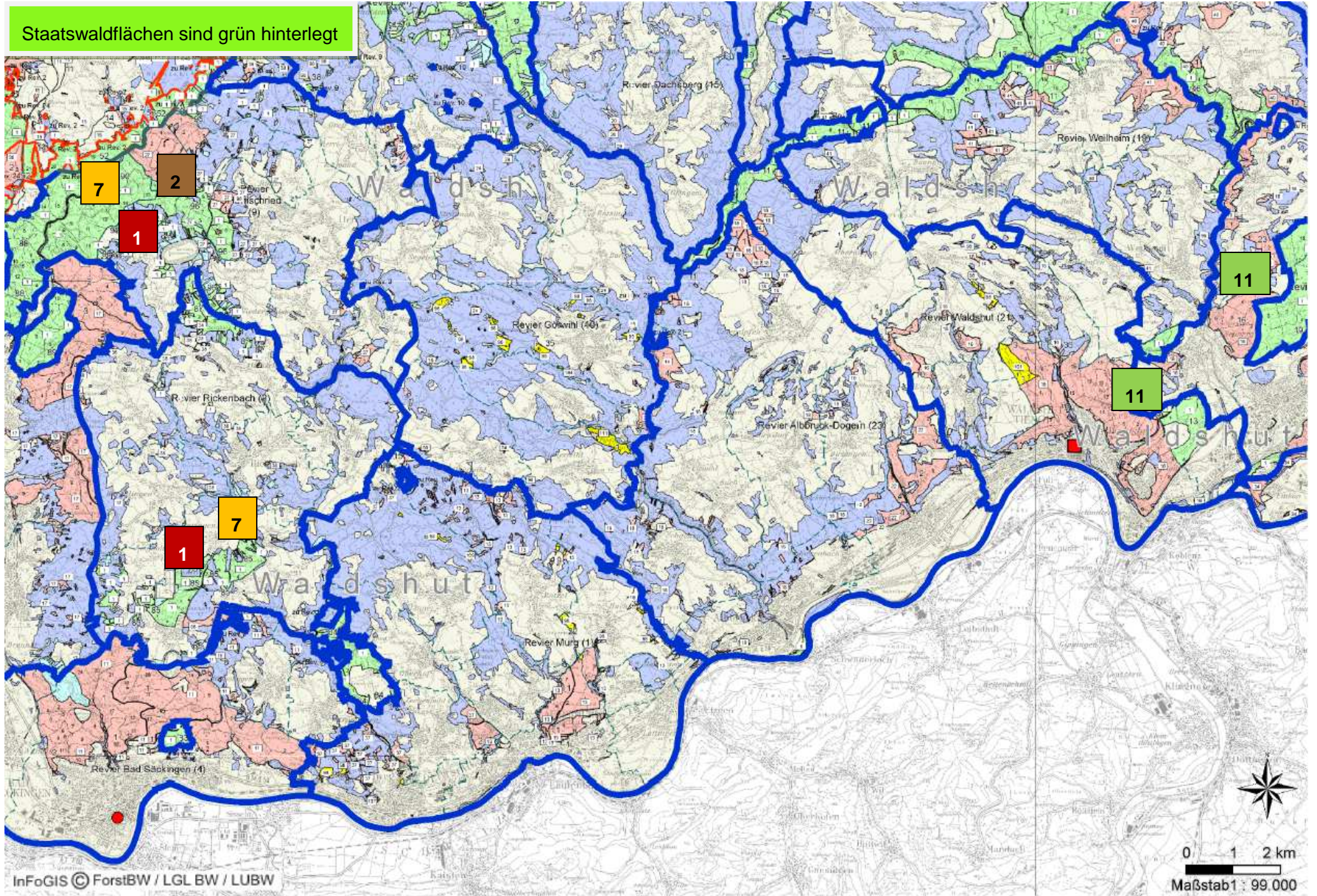
Hinweise zum Los:

Material aus Grimmelshofen, Dezeln oder Bärental

				Los:	16
				Revier:	37_Sommerau
					Epple
Pos.	Leistungsbeschreibung				Leistung gesamt
Wegeinstandsetzung		Körnung			
8	Lieferung und Einbau von Schroppen (Urgestein, kein kalkhaltiges Material) frei Baustelle inkl. Einbau und Verdichtung mit Bagger nach Vorgabe (siehe Regelquerschnitt)	200	to		700
		Hinweise zum Los:		Ausführungszeitraum Juni-September bei trockener Witterung	

Staatswaldflächen sind grün hinterlegt





Staatswaldflächen sind grün hinterlegt

Staatswaldflächen sind grün hinterlegt

