



Jungbestandspflegearbeiten im Zuständigkeitsbereich des Landesbetriebs Forst Baden-Württemberg (ForstBW)

Leistungsbeschreibung

1 Allgemeines für alle Lose

Die Jungbestandspflege umfasst die Waldentwicklungsphase vom gesicherten Nachwuchs bis zum Beginn der Durchforstung. Es werden die erforderlichen waldbaulichen Maßnahmen zur Verbesserung der Qualität, der Mischungsverhältnisse und der Standraumsituation mit geeigneten Arbeitsmitteln vollzogen. Besonderheiten wie Mischwuchsregulierung zugunsten wuchsunterlegener Baumarten unter Schirm, Erhalt von Pionierbaumarten oder einzelbaumweise Förderung erwünschter seltener Baumarten sind ebenfalls Bestandteil der Jungbestandspflege. Dabei muss auf eine hohe Qualität bei der Ausführung geachtet werden.

Der jeweilige **Arbeitsauftrag** regelt die qualitativen Details der Arbeitsausführung hinsichtlich dessen:

- waldbaulichen Pflegezielen (Eingriffsart, Begünstigungsreihenfolge, Mischungsform, Entnahmeintensität, ggf. Sondersituationen)
- technischer Ausführung (Vollständigkeit der Bearbeitung, Stockhöhlen, Aushieb vollständig am Boden, Schäden am verbleibenden Bestand)
- Arbeitssicherheit

Der Arbeitsauftrag wird nach Zuschlag und jeweils vor Arbeitsbeginn im Zuge der örtlichen Einweisung in die Arbeitsfläche ausgehändigt und besprochen.

Im Vorfeld der Angebotsabgabe sind Fragen zum Arbeitsauftrag an dem im Losverzeichnis angegebenen Revierleiter zu richten. Es wird empfohlen, die Flächen vor Angebotsabgabe zu besichtigen (Insbesondere Los 11). Für Besichtigung bitte Revierleiter kontaktieren (siehe Losverzeichnis).

Abrechnungsgrundlage ist die auftragsgemäß vollzogene Arbeitsfläche. Dabei ist die **Qualität** der erbrachten Leistung entscheidend. Die Qualität wird vom Auftraggeber in Stichproben geprüft, das Ergebnis und die Bewertung in einem Protokoll festgehalten und vom Auftragnehmer durch Unterschrift bestätigt (siehe Arbeitsauftrag).

2 Losverzeichnis

	Los 1					
Revier	Rickenbach (2)					
Ansprechpartner	Werner Gebhardt					
	0175 - 2231965					
	07765 - 1054					
Menge gesamt (ha)	9,0					
Menge (ha)	1,1	2,8	0,4	1,1	1,5	2,1
Waldort (siehe Lageplan)	85/4	85/4	85/4	85/4	87/1	87/2
Bestand	f1	h2	h2/0	h2/1	f2	f2
Art Jbpf	tlw. Unter Schirm	klassisch	klassisch	klassisch	klassisch	klassisch
BA-Anteile in %	Fi 55, Dgl 20, Ta 15, Bi 5, Bu 5	Bah 60, REr 5, Wei 5, Fi 25, Ta 5	Bi 70, BAh 10, As 10, Bu 5, Fi 5	BAh 60, REr 25, Bu 10, Vb 5, Dgl	Fi 65, Ta 5, Dgl 5, Bu 20, BAh 5	Fi 60, Ta 10, Bu 30
Alter in Jahre	6-11 / 8 J.	8-18 / 13 J.	7-17 / 12 J.	14-19 / 16 J.	10-30 / 15 J.	13-28 / 18 J.
Zustand (FE)	Dickung im Nordosten	Dickung	Dickung im Nordwesten	Jungbestand, Dickung im Norden	Fi-Jungbestand, Bu in truppweiser Mischung	Fi-Jungbestand an mehreren Orten
Ergänzungen RL zum Zustand (Entstehung/Gelände/Hangneigung,...)	ungleichaltrig gestuft aus NV, leichter Osthang an mehreren Orten, tlw. Unter Schirm	ungleichaltrig aus Pfl. Und NV, eben an mehreren Orten	aus Pfl. Entstanden, ebene Lage	entstanden aus Pfl. Und NV, leichter Osthang	entstanden aus NV, sehr Stammzahlreich, mittlerer Westhang, an mehreren Orten	entstanden aus NV, sehr Stammzahlreich, mittlerer Westhang, an mehreren Orten
Maßnahme (FE)	Mischwuchsregulierung Jungbestandspflege	Mischwuchsregulierung, Jungbestandspflege	Jungbestandspflege	Mischwuchsregulierung, Jungbestandspflege in den jüngeren Teilen	Mischwuchsregulierung, Jungbestandspflege	Jungbestandspflege, trupp- bis gruppenweise Ausformung
Ergänzungen RL zur Maßnahme	Stamzahlred. Mischwuchsregul.	Stamzahlred. Mischwuchsregul.	Stamzahlred. Mischwuchsregul.	Stamzahlred. Mischwuchsregul.	Stamzahlred. Mischwuchsregul.	Stamzahlred. Mischwuchsregul.
Ausführungszeitraum	August - Oktober (November) 2019					

Los 2								
Revier	Schwarzenbach (5)							
Ansprechpartner	Daniel Lorek							
	0162 - 2762338							
	07754 - 9290763							
Menge gesamt (ha)	4,5							
Menge (ha)	0,5	0,8	0,3	1,5	0,5	0,4	0,2	0,3
Waldort (siehe Lageplan)	91/13	91/9	91/11	91/6	91/4	91/2	91/1	91/1
Bestand	b2	r2/8	tP, oberhalb Hofwaldweg	b3	tJ, oberhalb Dreherfelsenweg	tJ	f11/2	b8/1
Art Jbpfli	klassisch	unter Schirm	unter Schirm	klassisch	klassisch	klassisch	klassisch	klassisch
BA-Anteile in %	Bu 40, BAh 25, Ta 20, Fi 15	Fi 75, Ta 20, Bu 5	Ta 45, Fi 35, Bu 20	Bu 45, BAh 5, Fi 35, Ta 15	Ta 40, Fi 30, Bu 30	Bu 50, Ta 30, Fi 20	Fi 10, Bu 90	Bu 20, Vb 5, Bah 5, Ta 60, Fi 10
Alter in Jahre	15-55 / 20 J.	5-20 / 15 J.	k.A.	15-50 / 25 J.	k.A.	k.A.	10-20 / 15 J.	4-12 / 7 J.
Zustand (FE)	Stangenholz	Fi-Jungbestand in den jüngeren Teilen, in Einzelmischung	Dauerwald in Verjüngungsphase	Dickung, Stangenholz aus Naturverjüngung entstanden	Dauerwald, Jungbestand am Oberhang, Stangenholz am Unterhang	Dauerwald, Dickung, Stangenholz im Nordosten	Naturverjüngungsvorrat von Fi auf 5%, von Bu auf 20%	kleinflächig ungleichalt, Naturverjüngungsvorrat von Ta auf 20%, von Bu auf 10%
Ergänzungen RL zum Zustand (Entstehung/Gelände/ Hangneigung,...)	Protzige Buchen, Ta, Fi, Weide, Ah; <30%	vereinzelt Dgl-Verjüngung	Dgl am Oberhang in der Mitte (in Oberschicht und schöne Anteile im Jungwuchs/Verjüngung) -- schlechtformiges BAh-Stangenholz im Südosten	Fehlstellen im Westen	wenig Oberschicht, überwiegend im Norden	an mehreren Orten geastete Ta-Vorwüchse - 5 Orte -- StrZiff 311	für das Alter relativ geringe Dimension -- Fehlstellen in den jüngeren Teilen	Mischwuchsregulierung -- Jungbestandspflege in den jüngeren Teilen
Maßnahme (FE)	Förderung von Ta Jungbestandspflege	Mischwuchsregulierung, Jungbestandspflege in den jüngeren Teilen	Jungbestandspflege unter Schirm, Mischwuchsregulierung ggf auch zugunsten Dgl	Mischwuchsregulierung	Mischwuchsregulierung	Mischwuchsregulierung - Jungbestandspflege	Jungbestandspflege in den jüngeren Teilen	
Ergänzungen RL zur Maßnahme	Negativauslese, Entanhem der Protzen. Aufsägen einer Gasse	Stammzahlreduktion, Reduktion in jungen Partien. Ältere Bereiche belassen. Förderung der Mischbaumarten		Jpfl (Mischwuchsregulierung und extensive Protzenentnahme) in den jüngeren Bereichen, auf Fehlstellen im Westen Naturverjüngung abwarten, ggf zum Ende des Jahrzehnts Anbau von BAh und Kir	nur einzelstammweise Nutzung schlechter, starker Bäume der Oberschicht	Jpfl im Westteil dringlich -- schlecht bekronte, beschädigte, grobastige Überhälter nutzen	Mischwuchsregulierung und Negativauslese, Förderung von Nadelholz. Buchengruppen belassen. Dort Negativauslese.	Mischwuchsregulierung und Stammzahlreduktion, Förderung von Nadelholz.
Ausführungszeitraum	August – Oktober (November) 2019							

Los 3						
Revier	Herrischried (9)					
Ansprechpartner	Johannes Behringer					
	0172 - 7211479					
	07674 - 920061					
Menge gesamt (ha)	7,0					
Menge (ha)	1,5	0,5	1,6	2,3	0,6	0,5
Waldort Distr./Abt. (siehe Lageplan)	90/12	90/12	96/3	96/10	96/10	96/11
Bestand	f10/2	f10/2	f12/1	f10	f2	f14/2
Art Jbpfl	klassisch	unter Schirm	klassisch	unter Schirm	klassisch	klassisch
BA-Anteile in %	Ta 35, Fi 25, BAh 30, Bu 10	Ta 35, Fi 25, BAh 30, Bu 10	Fi 50, Ta 30, Bu 20		Fi 75, Ta 5, Dgl 5, Bu 15	Ta 50, Fi 30, Bu 10, Vb 5, BAh 5
Alter in Jahre	5-25 / 20 J.	5-25 / 20 J.	4-17 / 7		8-23 / 13 J.	4-20 / 15 J.
Zustand (FE)	Jungbestand mit Bah, Ta, Fi, Bu zu 100% aus Naturverjüngung	Jungbestand mit Bah, Ta, Fi, Bu zu 100% aus Naturverjüngung	Jungbestand mit Bu, Fi und Ta zu 100% aus Naturverjüngung	Naturverjüngungsvorrat von Fi auf 30%, von Ta auf 10%, von Bu auf 5%	Fi-Dickung an mehreren Orten	Naturverjüngungsvorrat von Ta auf 40%, von Bu auf 5%, von Fi auf 5%
Ergänzungen RL zum Zustand (Entstehung/Gelände/Hangneigung,...)	Hang 20-40%	Hang 20-40%	Ebene bis leichter Hang	Ebene bis leichter Hang	Ebene bis leichter Hang	Hang, 10-30%
Maßnahme (FE)	Jungbestandspflege in den jüngeren Teilen	Jungbestandspflege in den jüngeren Teilen	Jungbestandspflege in den jüngeren Teilen	Jungbestandspflege in den jüngeren Teilen		Jungbestandspflege
Ergänzungen RL zur Maßnahme	Stammzahlreduktion in Fi/Ta Bürstenwuchs nach WET-Richtlinie. Baumhöhe 0,5 bis 4 Meter	Stammzahlreduktion in Fi/Ta Bürstenwuchs nach WET-Richtlinie. Baumhöhe 0,5 bis 4 Meter	Stammzahlreduktion in Fi/Ta Bürstenwuchs nach WET-Richtlinie. Baumhöhe 0,5 bis 4 Meter, Umsägen verdämmender Weichlaubhölzer und vorwüchsiger Buchen	Stammzahlreduktion in Fi/Ta Bürstenwuchs nach WET-Richtlinie. Baumhöhe 0,5 bis 4 Meter	Stammzahlreduktion in Fi/Ta Bürstenwuchs nach WET-Richtlinie. Baumhöhe 0,5 bis 4 Meter	Stammzahlreduktion in Fi/Ta Bürstenwuchs nach WET-Richtlinie. Baumhöhe 0,5 bis 4 Meter
Ausführungszeitraum	August – Oktober (November) 2019					

	Los 4
Revier	Albtal (11)
Ansprechpartner	Roland Behringer
	0170 - 4500046
	07672 - 4504
Menge gesamt (ha)	4,0
Menge (ha)	4,0
Waldort (siehe Lageplan)	3/9
Bestand	b2/13
Art Jbpfl	klassisch
BA-Anteile in %	Bu 40, BAh 25, Wei 10, Fi 20, Ta 5
Alter in Jahre	15-40 / 20J.
Zustand (FE)	Dickung, kleinflächig ungleichalt
Ergänzungen RL zum Zustand (Entstehung/Gelände/Hangneigung,...)	ca. 45% Hangneigung; Bestand aus Folge von Sturm Lothar entstanden;Lh. Anteil ca. 80%, es fällt fast kein Nadelholz an; untergehende Tanne muss freigepflegt werden
Maßnahme (FE)	Jungbestandspflege
Ergänzungen RL zur Maßnahme	Stammzahlreich/Protzen entfernen
Ausführungszeitraum	August – Oktober (November) 2019

	Los 5						
Revier	Wolfsboden (12)					St. Blasien (13)	
Ansprechpartner	Ulrich Lentmaier					Martin Morbach	
	0175 - 1804482					07672 - 737	
	07675 - 929847					0170 - 4500045	
Menge gesamt (ha)	11,2						
Menge (ha)	2,0	1,0	1,0	1,0	0,3	1,0	4,9
Waldort (siehe Lageplan)	2/35	2/45	2/46	2/49	2/53	2/9	2/20
Bestand	g1	g2	g1/0	g2	h2/0	g3	b3
Art Jbpf	klassisch	klassisch	klassisch	klassisch	klassisch	klassisch	klassisch
BA-Anteile in %	Fi 65, Bu 35	Fi 50, Bu 35, BAh 10, Vb 5	Fi 70, Bu 30	Fi 95, Bu 5	BAh 75 Bu 20 Vb 5	Fi 70, REr 10, Vb 10, Bu 10	Bu 50, BAh 5, Vb 5, Fi 30, Ta 5, Dgl 5
Alter in Jahre	5-20 / 10J.	5-40 / 15 J.	5-25 / 10 J.	5-30 / 20 J.	15-35 / 20 J.	15-42 / 30 J.	8-38 / 28J.
Zustand (FE)	Fi-Dickung an drei Orten in Einzelmischung, kleinflächig ungleichalt	Fi-Jungbestand an mehreren Orten, Jungbestand in Einzelmischung, BAh in horstweiser Mischung	Fi-Dickung	Fi-Dickung	Bu-Dickung, BAh-Stangenholz	Fi-Stangenholz	Bu-Dickung
Ergänzungen RL zum Zustand (Entstehung/Gelände/Hangneigung,...)	Hangneigung 0 - 40%, entlang Bachlauf	Hangneigung bis 50%; z.T. Blocküberlagerung	geringe Hangneigung	geringe Hangneigung	Hangneigung bis 40%	eben bis leichter Hang, vernässend	leichter bis stärkerer Hang
Maßnahme (FE)	Mischwuchsregulierung, Jungbestandspflege	Mischwuchsregulierung, Jungbestandspflege	Mischwuchsregulierung, Jungbestandspflege	Jungbestandspflege	Jungbestandspflege		Mischwuchsregulierung in Fi
Ergänzungen RL zur Maßnahme	direkt am Bach stärkerer Eingriff	Bah , wo vorhanden stark begünstigen		direkt am Bach stärkerer Eingriff	ehemaliger Bah Hordengatterzaun	Weichlaubholz fördern, extensive Z-Baumförderung, dazwischen keine Maßnahmen	Protzenaushieb bei Bu, Fi und Dgl extensiv Z-Baumförderung, dazwischen keine Maßnahmen
Ausführungszeitraum	August – Oktober (November) 2019						

	Los 6	
Revier	Mutterslehen (14)	
Ansprechpartner	Wolfgang Steier	
	0170 - 4500044	
	07675 - 895	
Menge gesamt (ha)	14,0	
Menge (ha)	9,0	5,0
Waldort (siehe Lageplan)	2/43	5/1
Bestand	f12/2 Ostteil	b3
Art Jbpfl	unter Schirm	klassisch
BA-Anteile in %	Ta 25, Fi 20, Bu 50, Vb 5	Bu 80, Fi 20
Alter in Jahre	10-60 / 20 J.	20-45 / 30 J.
Zustand (FE)	Dickung	Stangenholz
Ergänzungen RL zum Zustand (Entstehung/Gelände/Hangneigung,...)	Naturverjüngung aus Fichte, (Ta) Buche an eher trockenem Süd-Südosthand	Buchendominierte Dickung bis Gestänge
Maßnahme (FE)	Jpfl im geplanten Verjüngungszugang (v.a. Mischwuchsregulierung)	
Ergänzungen RL zur Maßnahme	Pflege auf wärmetaugliche Baumarten	Herauspflge der Nadelholzanteile Ta/Fi + Bah
Ausführungszeitraum	September bis November 2019 sofern Kupferstecher ein Problem besser erst ab Oktober	

Los 7							
Revier	Bettmaringen (30)						
Ansprechpartner	Wolfdieter Haug						
	07703 - 9336778						
	0173 - 3025997						
Menge gesamt (ha)	14,0						
Menge (ha)	2,0	1,6	0,9	3,9	2,8	2,5	0,3
Waldort (siehe Lageplan)	44/1	51/2	51/2	51/5	51/6	51/7	51/9
Bestand	h2	r 2/3	t 13/1	f 2/11	b2	t2	h2
Art Jbpfl	klassisch	klassisch	unter Schirm	unter Schirm	Klassisch	klassisch	klassisch
BA-Anteile in %	BAh 50, Bu 10, Kir 5, Wei 5, Dgl 20, Fi 10	Fi 55, Ta 15, Bu 15, Vb 5, BAh 5, Bi 5	Fi 65, Ta 15, Bu 20	Fi 45, Bu 30, Vb 10, BAh 10, Bi 5	Bu 55, Vb 15, Bi 5, Fi 25	Fi 60, Ta 30, Bu 10	Bi 40, REr 20, BAh 10, Vb 10, Wei 10, Fi 10
Alter in Jahre	13-20 / 15 J.	13-35 / 18 J.	4-12 / 7J.	10-48 / 20 J.	13-48 / 20 J.	13-28 / 19 J.	8-38 / 20 J.
Zustand (FE)	BAh-Dickung, Stangenholz	Fi-Dickung		Fi-Dickung	Bu-Dickung	Fi-Dickung	Bi-Dickung
Ergänzungen RL zum Zustand (Entstehung/Gelände/H angneigung,...)	Ebene bis leichter Hang	Ebene	Ebene	Hang	Hang	Ebene	Ebene
Maßnahme (FE)							
Ergänzungen RL zur Maßnahme	Jungbestandspflege in Bah	Mischwuchsregulierung trupp-bis gruppenweise Ausformung	Mischwuchsregulierung trupp- bis gruppenweiser Ausformung, Jpfl dringlich in Fichte	Mischwuchsregulierung, Jpfl in den jüngeren Teilen, trupp- bis gruppenweise Ausformung von Fi, Jpfl dringlich in Fi	Negativauslese in Bu, Jpfl dringlich	Jungbestandspflege in Fichte	Brennholzhieb für Selbstwerber
Ausführungszeitraum	August – Oktober (November) 2019						

	Los 8
Revier	Brenden-Berau (33)
Ansprechpartner	Hubert Heilig
	07755 - 938408
	0172 - 7408636
Menge gesamt (ha)	9,2
Menge (ha)	9,2
Waldort (siehe Lageplan)	47/6
Bestand	a2
Art Jbpfl	klassisch
BA-Anteile in %	Bu 60, Vb 15, Bi 5, BAh 5, Fi 15
Alter in Jahre	15-55 / 20 J.
Zustand (FE)	Jungbestand an mehreren Orten
Ergänzungen RL zum Zustand (Entstehung/Gelände/Hangneigung,...)	leichter Hang
Maßnahme (FE)	Mischwuchsregulierung, Jungbestandspflege, Negativauslese in Bu
Ergänzungen RL zur Maßnahme	
Ausführungszeitraum	August – Oktober (November) 2019

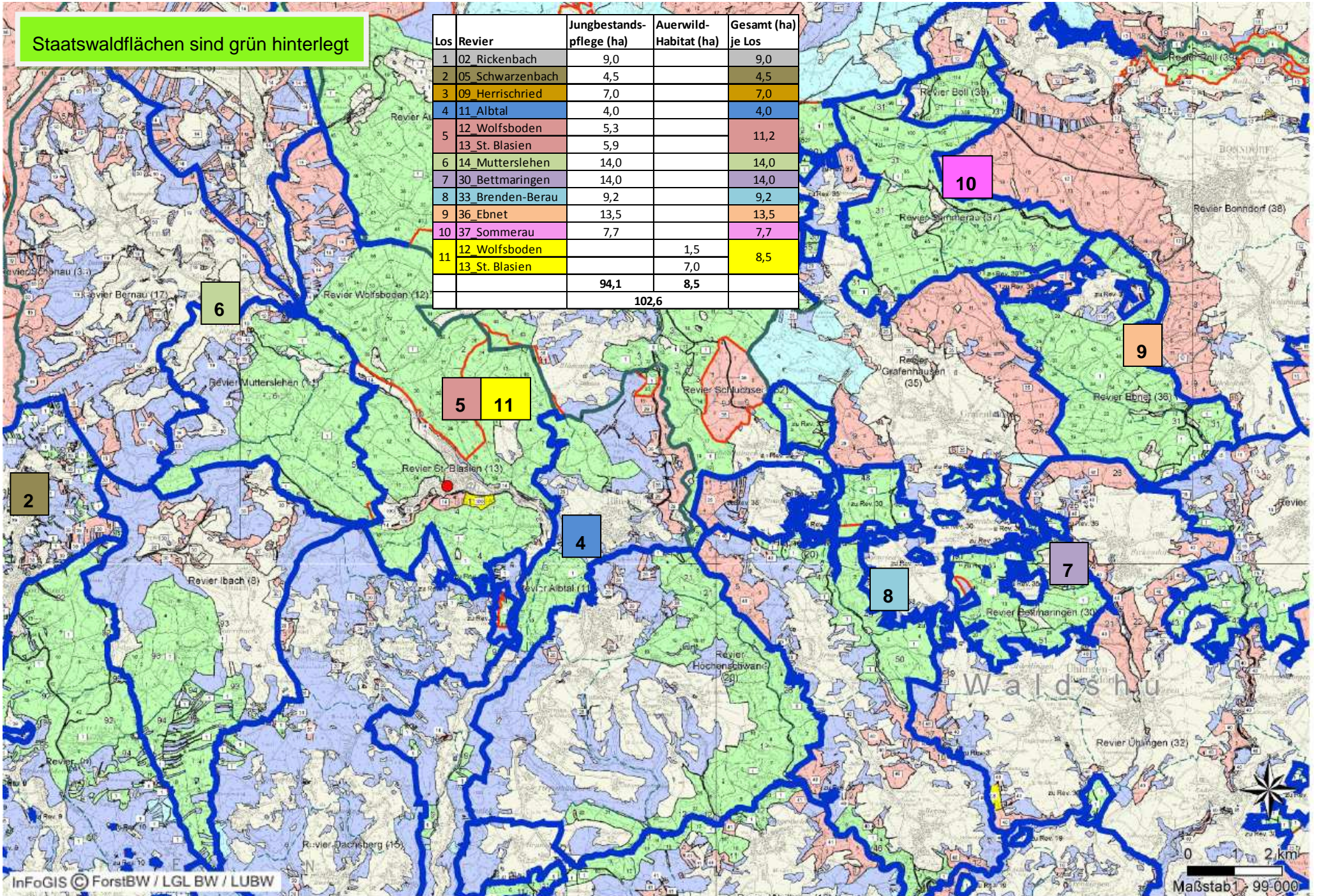
Los 9										
Revier	Ebnet (36)									
Ansprechpartner	Bastian Weiß									
	0175 - 1804543									
	07703 - 7513									
Menge gesamt (ha)	13,5									
Menge (ha)	0,8	2,4	0,8	4,0	2,0	1,2	0,2	0,8	1,1	0,2
Waldort (siehe Lageplan)	52/2	52/2	52/2	52/4	52/4	52/3	52/3	52/3	52/2	52/2
Bestand	f2	f2	f14/1	f3/1	f3/1	h2	f18	f14/2	f2	f13
Art Jbpf	klassisch	klassisch	klassisch	klassisch	klassisch	klassisch	klassisch	klassisch	klassisch	klassisch
BA-Anteile in %	Fi 65, Ta 20, Bu 10, Vb 5	Fi 65, Ta 20, Bu 10, Vb 5		Fi 65, Ta 5, Dgl 5, Bu 15, Vb 10	Fi 65, Ta 5, Dgl 5, Bu 15, Vb 10	Vb 40, Bu 35, BAh 20, Fi 5		Fi 5, Bu 35, BAh 25, Vb 25, Bi 10	Fi 65, Ta 20, Bu 10, Vb 5	
Alter in Jahre	6-20 / 12 J.	6-20 / 12 J.		14-44 / 24 J. / 4-17 / 7 J.	14-44 / 24 J. / 4-17 / 7 J.	0-20 / 15 J.		0-25 / 11 J.	6-20 / 12 J.	
Zustand (FE)	Fi-Dickung, Fi-Stangenholz am Oberhang			Fi-Dickung	Fi-Dickung	BAh-Dickung		BAh-Jungbestand am Unterhang	Fi-Dickung, Fi-Stangenholz am Oberhang	
Ergänzungen RL zum Zustand (Entstehung/Gelände/Hangneigung,...)										
Maßnahme (FE)										
Ergänzungen RL zur Maßnahme	Fi-Pflanzung 2007/08 im Norden, punktuell / kleinflächig eingreifen, Fi fördern, VB/Kir/Hasel entfernen	Dgl-Pflanzung, punktuell überwachsene Hol/Vb/Bu, Ndh Fördern, im Lbh extensiv Protzen raus	Lbh in Gruppen ausformen, allg. Ndh fördern, unbrauchbare NV runtersägen	Obere Kürze unterhalb Weg, Fi-Pflanzung nach Pflege 2014, Ndh. und Misch-BA fördern, Lbh extensiv, Füllholz im Zwischenstand belassen	Obere Kürze oberhalb Weg, Ndh fördern, im Lbh extensiv qualitativ besseres Lbh fördern, Protzen raus	Qualitativ schlechtes Lbh Protzen raus + besseres Lbh fördern, Ndh fördern, unbrauchbare Bereiche Vb runtersägen	Ndh fördern, Vb und unbrauchbare NV runtersägen	unbrauchbare NV Bu/Hasel/VB runtersägen	Pflege, MWR entlang MW, Ta + Fi fördern, verstellen	Pflege, MWR entlang MW, Ta + Fi fördern, verstellen
Ausführungszeitraum	August – Oktober (November)									

	Los 10	
Revier	Sommerau (37)	
Ansprechpartner	Rainer Epple	
	0175 - 1804544	
	07703 - 919542	
Menge gesamt (ha)	7,7	
Menge (ha)	4,2	3,5
Waldort (siehe Lageplan)	31/54	31/52
Bestand	r2	f3
Art Jbpfl	klassisch	klassisch
BA-Anteile in %	Fi 55, Ta 25, Vb 10, Bu 10	Fi 50, Ta 20, Bu 20, BAh 5, Vb 5
Alter in Jahre	10-20 / 15 J.	13-33 / 23 J.
Zustand (FE)	Dickung im Nordosten, Sturmfläche Lothar	Dgl-Jungbestand im Nordteil, Fi- Dickung an zwei Orten, Fi- Stangenholz an zwei Orten
Ergänzungen RL zum Zustand (Entstehung/Gelände/ Hangneigung,...)		
Maßnahme (FE)	Förderung von Ta und Bu, Mischwuchsregulierung, Jungbestandspflege, trupp- bis gruppenweise Ausformung von Ta Stammzahlreduktion in Fi	in den jüngeren Partien Jpfl zur Sicherung der Ta
Ergänzungen RL zur Maßnahme	Stammzahlreduktion in Fi (Ta)	Stammzahlreduktion in Fi (Ta)
Ausführungszeitraum	August – Oktober (November)	

Los 11					
Revier	Wolfsboden (12)		St. Blasien (13)		
Ansprechpartner	Ulrich Lentmaier		Martin Morbach		
	0175 - 1804482		07672 - 737		
	07675 - 929847		0170 - 4500045		
Menge gesamt (ha)	8,5				
Menge (ha)	1,5	2,0	2,0	1,0	2,0
Waldort (siehe Lageplan)	2/56	2/14	2/15	2/16	2/24
Bestand	g1/7+0	g7	g8	g8, g16/2	g7
Art Jbpf	Auerwildhabitatpflege	Auerwildhabitatpflege	Auerwildhabitatpflege	Auerwildhabitatpflege	Auerwildhabitatpflege
BA-Anteile in %					
Alter in Jahre					
Zustand (FE)					
Ergänzungen RL zum Zustand (Entstehung/Gelände/ Hangneigung,...)	geringe Hangneigung	Eben bis leichter Hang	Eben bis leichter Hang	Eben bis stärkerer Hang	Eben bis leichter Hang
Maßnahme (FE)					
Ergänzungen RL zur Maßnahme	Fichtenanflug komplett umsägen und auf Häufen werfen	flächige Beseitigung von Fi-Bürstenwüchsen (20 cm- 2 m) mit FS, Ausführung im August	flächige Beseitigung von Fi-Bürstenwüchsen (20 cm- 2 m) mit FS, Ausführung im August	flächige Beseitigung von Fi-Bürstenwüchsen (20 cm- 2 m) mit FS, Ausführung im August	flächige Beseitigung von Fi-Bürstenwüchsen (20 cm- 2 m) mit FS, Ausführung im August
Ausführungszeitraum	August 2019				

Staatswaldflächen sind grün hinterlegt

Los	Revier	Jungbestands- pflege (ha)	Auerwild- Habitat (ha)	Gesamt (ha) je Los
1	02 Rickenbach	9,0		9,0
2	05 Schwarzenbach	4,5		4,5
3	09 Herrschried	7,0		7,0
4	11 Albtal	4,0		4,0
5	12 Wolfsboden	5,3		11,2
	13 St. Blasien	5,9		
6	14 Mutterslehen	14,0		14,0
7	30 Bettmaringen	14,0		14,0
8	33 Brenden-Berau	9,2		9,2
9	36 Ebnet	13,5		13,5
10	37 Sommerau	7,7		7,7
11	12 Wolfsboden		1,5	8,5
	13 St. Blasien		7,0	
		94,1	8,5	
			102,6	



Staatswaldflächen sind grün hinterlegt

Los	Revier	Jungbestands- pflege (ha)	Auerwild- Habitat (ha)	Gesamt (ha) je Los
1	02 Rickenbach	9,0		9,0
2	05 Schwarzenbach	4,5		4,5
3	09 Herrischried	7,0		7,0
4	11 Albtal	4,0		4,0
5	12 Wolfsboden	5,3		11,2
	13 St. Blasien	5,9		
6	14 Mutterslehen	14,0		14,0
7	30 Bettmaringen	14,0		14,0
8	33 Brenden-Berau	9,2		9,2
9	36 Ebnet	13,5		13,5
10	37 Sommerau	7,7		7,7
11	12 Wolfsboden		1,5	8,5
	13 St. Blasien		7,0	
		94,1	8,5	
		102,6		

