

Hier finden Sie uns

Pflegestützpunkt Landkreis Waldshut
Landratsamt Waldshut
Sozialamt

Kaiserstrasse 110
79761 Waldshut-Tiengen

Sprechzeiten im
Landratsamt Waldshut
Zimmer 229 und 230

Montag 10.00 Uhr - 12.00 Uhr
Dienstag 14.00 Uhr - 18.00 Uhr
Donnerstag 11.00 Uhr - 13.00 Uhr
Freitag 08.30 Uhr - 10.30 Uhr
sowie nach Vereinbarung

Träger des Pflegestützpunktes
ist der Landkreis Waldshut in
Kooperation mit den gesetzlichen
Kranken- und Pflegekassen



Pflegestützpunkt Landkreis Waldshut
Landratsamt Waldshut
Sozialamt

Kaiserstraße 110
79761 Waldshut-Tiengen

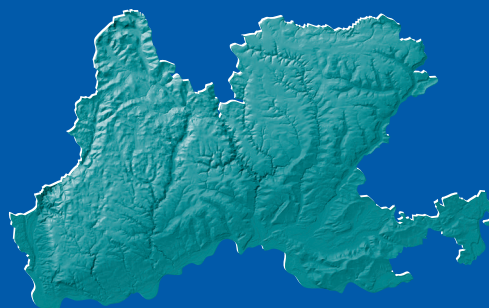
Außensprechstunden

Außensprechstunden finden in
verschiedenen Gemeinden statt.

Die jeweiligen Termine werden in den
Gemeindeblättern und auf unserer
Internetseite veröffentlicht:
pflugestuetzpunkt.landkreis-waldshut.de



Hier finden Sie viele
Hilfsangebote im Landkreis
Waldshut sowie weitere
Informationen.



landkreis-waldshut.de



Landkreis
Waldshut

PFLEGE
STÜTZPUNKT
BADEN-WÜRTTEMBERG
LANDKREIS WALDSHUT

Pflegestützpunkt Landkreis Waldshut

Pflegebedürftig - was nun ?
Beratung und Information



Für Pflegebedürftige, Angehörige und Interessierte

Der Pflegestützpunkt Landkreis Waldshut ist eine Beratungsstelle für Rat- und Hilfesuchende zu allen Fragen rund um Pflegebedürftigkeit und Demenz.

Er steht allen Bürgerinnen und Bürgern offen.

Wir beraten

- **kostenlos und trägerneutral**
- **an Ihrer persönlichen Situation orientiert**
- **bereits im Vorfeld von Pflegebedürftigkeit**
- **vertraulich**
- **telefonisch oder im persönlichen Gespräch**
- **im Pflegestützpunkt, in den Außensprechstunden oder bei Bedarf bei Ihnen zu Hause**

Beratungsinhalte

Wenn Pflegebedürftigkeit absehbar ist oder unvermittelt eintritt, stellen sich viele Fragen:

- **Welche Unterstützungsmöglichkeiten gibt es, um weiter im häuslichen Umfeld leben zu können?**
- **Wie finanziere ich die Hilfen? Welche Anträge sind bei Pflegekassen und anderen Trägern zu stellen?**
- **Wie kann ich eine Versorgung zu Hause gestalten?**
- **Welche Möglichkeiten der Versorgung bieten Tagespflege oder Kurzzeitpflege?**
- **Welche Wohnformen kann ich nutzen?**

Wir stehen Ihnen zu ausführlichen Beratungsgesprächen zur Klärung Ihrer individuellen Lebenssituation zur Verfügung. Bei Bedarf unterstützen wir Sie bei der Vermittlung und Koordination von Hilfen.

Ihre Ansprechpartnerinnen

Simone Schlageter

Tel: 07751 - 86 42 90

simone.schlageter@landkreis-waldshut.de

Bernau, Dachsberg, Görwihl, Grafenhausen, Ibach, Häusern, Herrischried, Höchenschwand, Rickenbach, St. Blasien, Todtmoos, Wehr, Weilheim

Dorothea Langenbacher

Tel: 07751 - 86 42 45

dorothea.langenbacher@landkreis-waldshut.de

Bonndorf, Eggingen, Stühlingen, Ühlingen-Birkendorf, Wutach, Wutöschingen

Michaela Probst

Tel: 07751 - 86 42 56

michaela.probst@landkreis-waldshut.de

Bad Säckingen, Laufenburg

Daniela Roters

Tel: 07751 - 86 42 55

daniela.roters@landkreis-waldshut.de

Dettighofen, Hohentengen a. H., Jestetten, Klettgau, Lauchringen, Lottstetten

Frauke Sueur

Tel: 07751 - 86 42 89

frauke.sueur@landkreis-waldshut.de

Albbruck, Dogern, Küssaberg, Murg, Waldshut-Tiengen

Sekretariat Pflegestützpunkt

pfligestuetzpunkt@landkreis-waldshut.de

